

# FOR RENT

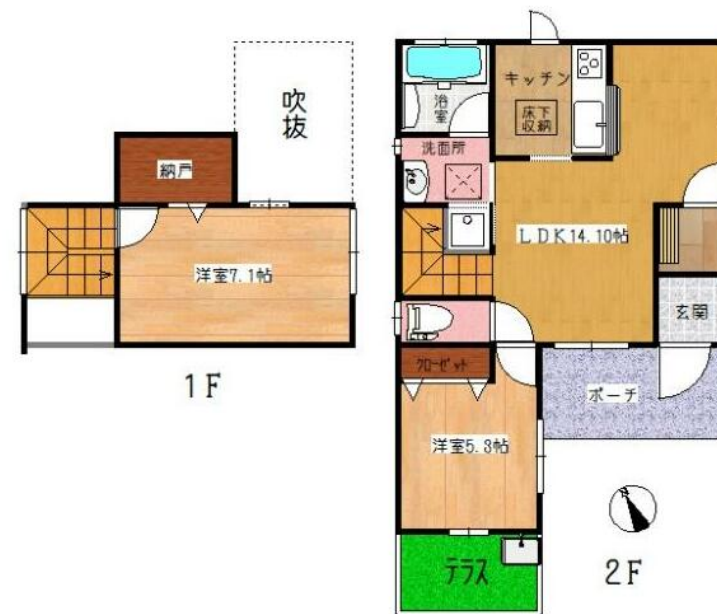
賃料	管理費等
110,000円	0円

24時間緊急通報システム

【外観】



【間取り図】



間取り	2SLDK		
敷金	2ヶ月	礼金	1ヶ月
敷引/償却金	-	保証金	無
物件種別	戸建		
建物名・部屋番号	GreenLifeGarden ウェスト		
物件所在地	神奈川県小田原市鴨宮869		
交通	湘南新宿ライン 鴨宮(神奈川)駅 徒歩9分 東海道本線(東日本) 鴨宮(神奈川)駅 徒歩9分		
間取詳細			
構造・規模	木造2階建 階		
専有面積	66.27㎡	向き	
築年月	2011年3月	契約期間	2年
損害保険	有 18,000円 24ヶ月	入居時期	相談
駐車場	有(敷地内) 5000円/月~		
設備	IHクッキングヒーター, TVインターホン, エアコン2台, クローゼット, システムキッチン, シャワー付洗		
その他費用	[一時金] 鍵交換代等: 35,200円		
入居諸条件	二人可		
保証会社			
備考			

図面と現況が異なる場合は現況が優先となります。

間取りの「S」はサービスルーム(納戸)です。

情報更新日2026年6月27日

No.C0002641381

お問合せ先



神奈川県知事(1)第32293号  
公益社団法人全日本不動産協会 神奈川県本部

**ユーミーらいふ伊勢原店(株)ユーミーネット西湘**

神奈川県伊勢原市桜台1丁目21-1 ドマーニ桜台A  
TEL:0463-73-6481 FAX:0463-73-6482  
E-mail: isehara@you-me-life-gr.jp  
URL: http://www.shonanchintai.com/



携帯サイトから物件詳細を閲覧できます!

取引態様	手数料負担の割合	貸主	0%	借主	100%
仲介先物	手数料配分の割合	元付	0%	客付	100%