

FOR RENT

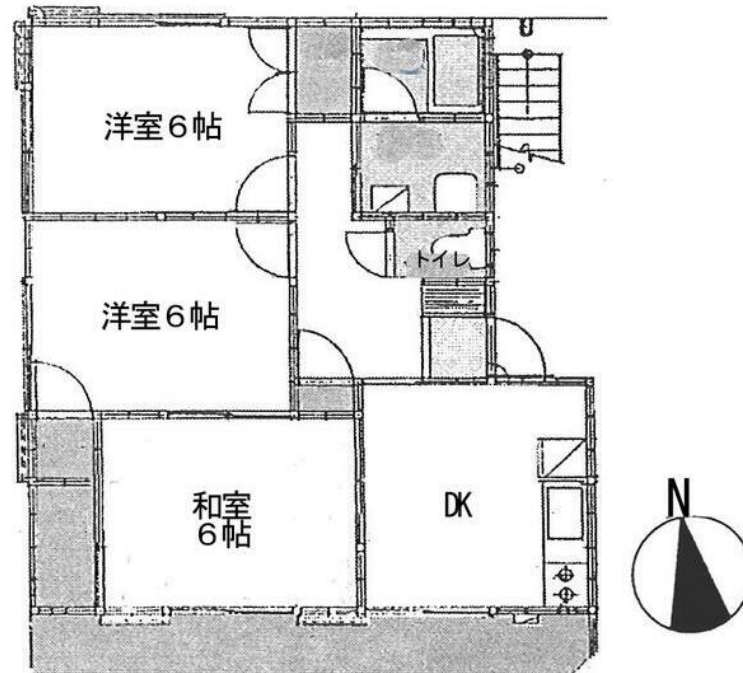
賃料	管理費等
65,000円	3,000円

2 F 以上, 2 面採光, 角住戸, 最上階, 上階無し, 陽当たり良好, 平置駐車場

【外観】



【間取り図】



間取り	3DK		
敷金	2ヶ月	礼金	無
敷引/償却金	-	保証金	-
物件種別	アパート		
建物名・部屋番号	レーベンハイム 2 1 B 棟 2F号室		
物件所在地	神奈川県伊勢原市東大竹1108-1		
交通	小田急線 伊勢原駅 徒歩17分 小田急線 鶴巻温泉駅 徒歩71分		
間取詳細	洋室(6畳) 洋室(6畳) 洋室(6畳)		
構造・規模	木造 2階建 2階		
専有面積	56.5㎡	向き	南
築年月	1995年9月	契約期間	2年
損害保険	有 21,500円 24ヶ月	入居時期	即時
駐車場	有(敷地内) 6000円/月 ~ 駐輪場 バイク置き場		
設備	TVインターホン, エアコン, ガスキッチン, ガスコンロ設置可, シャワー, シャワー付洗面台, シューズボックス		
その他費用	[一時金] 鍵交換代等: 25,300円 [月次費用] 雑費: 200円 [備考] ペット相談 (小型犬可 猫可)		
入居諸条件	ペット相談 二人可		
保証会社	必須 (日本セーフティー) 日本セーフティー株式会社 (初回月額賃料等の50%) 更新料 10,000円/年 or 8000円/月 振替手数料440円/月		
備考			

図面と現況が異なる場合は現況が優先となります。

間取りの「S」はサービスルーム(納戸)です。

情報更新日2026年7月3日

No.C0002652844



神奈川県知事(1)第32293号
公益社団法人全日本不動産協会 神奈川県本部

ユーミーらいふ伊勢原店(株)ユーミーネット西湘

神奈川県伊勢原市桜台1丁目21-1 ドマーニ桜台A
TEL:0463-73-6481 FAX:0463-73-6482
E-mail: isehara@you-me-life-gr.jp
URL: http://www.shonanchintai.com/



携帯サイトから物件詳細を閲覧できます!

取引態様	手数料負担の割合	貸主	0%	借主	100%
仲介先物	手数料配分の割合	元付	0%	客付	100%