

# FOR RENT

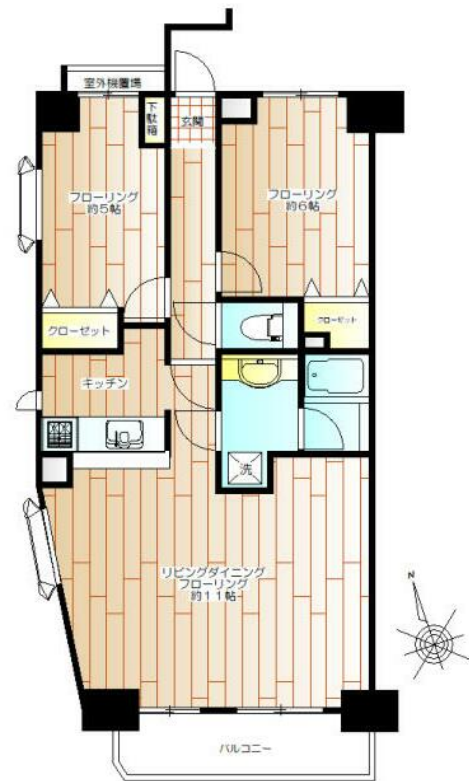
賃料	管理費等
92,000円	3,000円

2F以上, 2面採光, オートロック, 角住戸, 最上階, 出窓, 分譲タイプ

【外観】



【間取り図】



図面と現況が異なる場合は現況が優先となります。

間取りの「S」はサービスルーム(納戸)です。

間取り	2LDK		
敷金	1ヶ月	礼金	1ヶ月
敷引/償却金	-	保証金	無
物件種別	マンション		
建物名・部屋番号			
物件所在地	神奈川県伊勢原市石田		
交通	小田急線 愛甲石田駅 徒歩3分 小田急線 本厚木駅 徒歩45分		
間取詳細			
構造・規模	鉄筋コンクリート 4階建 4階		
専有面積	62.21㎡	向き	南
築年月	1994年3月	契約期間	2年
損害保険	有 20,000円 24ヶ月	入居時期	相談
駐車場	無		
設備	3口以上コンロ, エアコン, エアコン2台, カウンターキッチン, ガスコンロ設置可, シャワー付洗面台, トイ		
その他費用			
入居諸条件	二人可		
保証会社	必須 賃料総額50% / 2年間		
備考			

情報更新日2026年7月9日

No.C0002663073

お問合せ先



神奈川県知事(1)第32293号  
公益社団法人全日本不動産協会 神奈川県本部

**ユーミーらいふ伊勢原店(株)ユーミーネット西湘**

神奈川県伊勢原市桜台1丁目21-1 ドマーニ桜台A  
TEL:0463-73-6481 FAX:0463-73-6482  
E-mail: isehara@you-me-life-gr.jp  
URL: http://www.shonanchintai.com/



携帯サイトから物件詳細を閲覧できます!

取引態様	手数料負担の割合	貸主	0%	借主	100%
仲介先物	手数料配分の割合	元付	0%	客付	100%