

FOR RENT

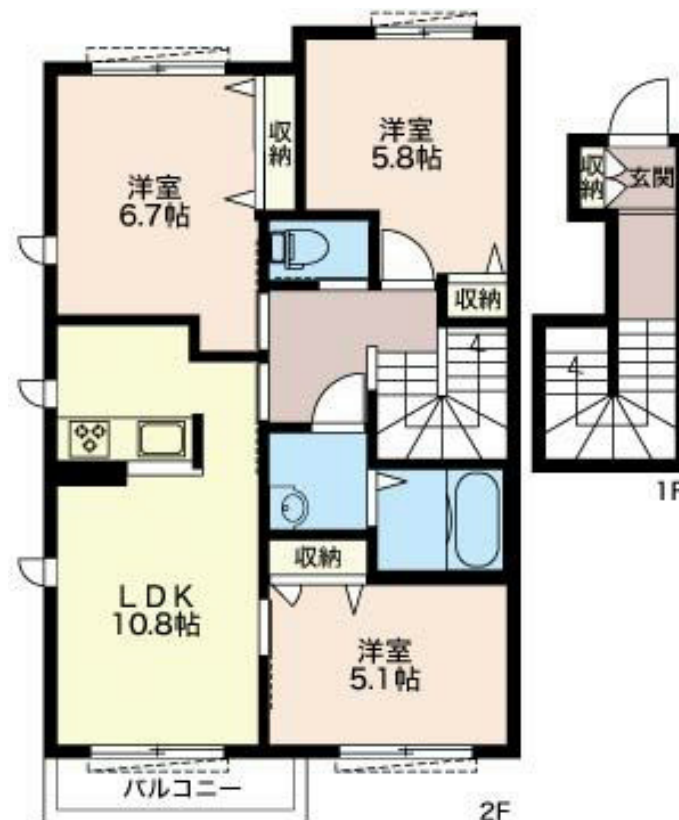
賃料	管理費等
70,000円	3,500円

防犯カメラ 最上階 上階無し 2F以上 角住戸

【外観】



【間取り図】



図面と現況が異なる場合は現況が優先となります。

間取りの「S」はサービスルーム(納戸)です。

間取り	3LDK		
敷金	1ヶ月	礼金	無
敷引 / 償却金	-	保証金	-
物件種別	アパート		
建物名・部屋番号	プロヌーブ N 203号室		
物件所在地	神奈川県南足柄市和田河原432		
交通	伊豆箱根鉄道大雄山線 和田河原駅 徒歩7分 伊豆箱根鉄道大雄山線 富士フィルム前駅 徒歩17分		
間取詳細			
構造・規模	軽量鉄骨 2階建 2階		
専有面積	70.25㎡	向き	
築年月	2016年10月	契約期間	2年
損害保険		入居時期	即時
駐車場	付(無料)		
設備	システムキッチン 対面式キッチン カウンターキッチン ガスコンロ設置済 3口以上コンロ ガスキッチン		
その他費用			
入居諸条件			
保証会社			
備考	お問い合わせはユーミーらいふ新松田店まで0120-054-088		

情報更新日2025年12月6日

No.C0000089105

お問合せ先



神奈川県知事(1)第32293号
公益社団法人全日本不動産協会 神奈川県本部

ユーミーらいふ新松田店(株)ユーミーネット西湘

神奈川県足柄上郡松田町松田惣領1210

TEL:0465-46-8311

FAX:0465-46-8312

E-mail: shin-matsuda@you-me-life-gr.jp

URL: http://www.shonanchintai.com/



携帯サイトから物件詳細を閲覧できます！

取引態様	手数料 負担の割合	貸主	借主
仲介先物	手数料 配分の割合	元付	客付

不動産コード: 2106043

物件管理コード: 100000013230483

取引条件の有効期限は情報更新日より30日間となります。