

FOR RENT

| | |
|---------|--------|
| 賃料 | 管理費等 |
| 60,000円 | 3,000円 |

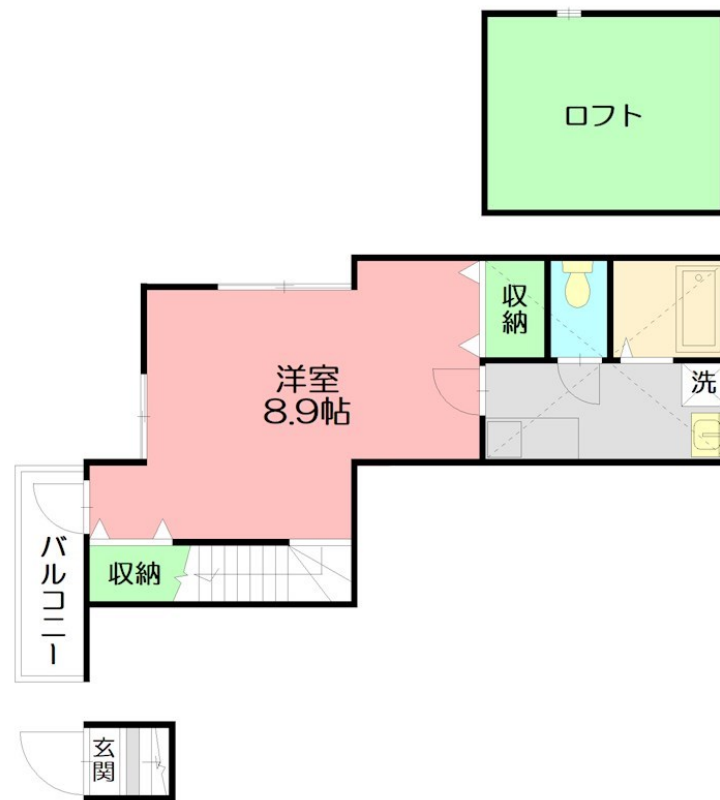
2027年度の東海大学生必見！3月入居OKの弊社管

2F以上,ロフト,最上階,上階無し,陽当たり良好,閑静な住宅街

【外観】



【間取り図】



図面と現況が異なる場合は現況が優先となります。

間取りの「S」はサービスルーム(納戸)です。

| | | | |
|----------|--|------|------------|
| 間取り | 1K | | |
| 敷金 | 無 | 礼金 | 1ヶ月 |
| 敷引/償却金 | - | 保証金 | 無 |
| 物件種別 | アパート | | |
| 建物名・部屋番号 | ソレディエ 201号室 | | |
| 物件所在地 | 神奈川県秦野市南矢名4丁目1-13 | | |
| 交通 | 小田急線 東海大学前駅 徒歩4分 小田急線 鶴巻温泉駅 徒歩20分 | | |
| 間取詳細 | 洋室(8.9畳) ロフト(5.3畳) | | |
| 構造・規模 | 木造 2階建 2階 | | |
| 専有面積 | 26.96㎡ | 向き | 北 |
| 築年月 | 2018年1月 | 契約期間 | 2年 |
| 損害保険 | | 入居時期 | 2027年3月27日 |
| 駐車場 | 有(敷地内) 5500円/月 | | |
| 設備 | 2口コンロ,TVインターホン,インターネット専用線配線済み,インターホン,エアコン,ガスキッチン,ガ | | |
| その他費用 | [月次費用] 安心サービス : 3,300円 [備考] 東海大学北門から徒歩1分の「ユーミーカフェ」で軽食やドリンクが毎日無料! | | |
| 入居諸条件 | | | |
| 保証会社 | 必須 初回保証料: 月額総賃料の50% (最低保証料30,000円) 月額保証料総賃料1.5% | | |
| 備考 | 2027年度の東海大学生必見! 3月入居OKの弊社管理物件なら、東海大学北門から徒歩1分の「ユーミーカフェ」で軽食やドリンクが毎日無料、さらに書面いらずのオンライン電子契約&リモート相談にも対応しているから、お部屋探しがラクラク&超おトク! | | |

情報更新日2026年6月29日

No.C0000752563

お問合せ先



神奈川県知事(1)第32293号
公益社団法人全日本不動産協会 神奈川県本部

ユーミーらいふ新松田店(株)ユーミーネット西湘

神奈川県足柄上郡松田町松田惣領1210

TEL:0465-46-8311

FAX:0465-46-8312

E-mail: shin-matsuda@you-me-life-gr.jp

URL: http://www.shonanchintai.com/



携帯サイトから物件詳細を閲覧できます!

| | | | |
|------|----------|----|----|
| 取引態様 | 手数料負担の割合 | 貸主 | 借主 |
| 仲介先物 | 手数料配分の割合 | 元付 | 客付 |