

# FOR RENT

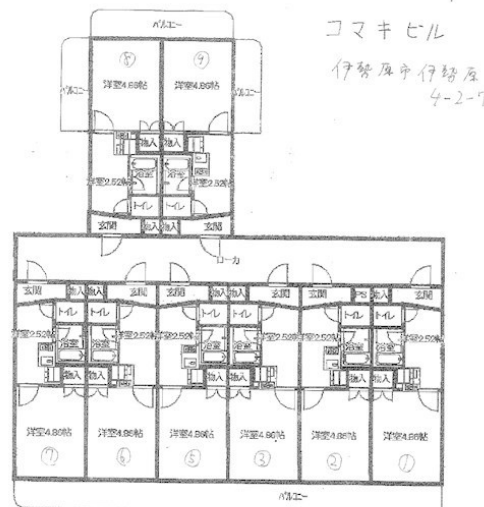
賃料	管理費等
46,000円	4,000円

防犯カメラ 外壁タイル張り 駅まで平坦 駅前 平坦地 南面バルコニー 2F以上 陽当たり良好

【外観】



【間取り図】



間取り	1K		
敷金	1ヶ月	礼金	1ヶ月
敷引 / 償却金	-	保証金	-
物件種別	マンション		
建物名・部屋番号	コマキビル 403号室		
物件所在地	神奈川県伊勢原市伊勢原 4丁目2-7		
交通	小田急線 伊勢原駅 徒歩4分 小田急線 愛甲石田駅 徒歩45分		
間取詳細	洋室(4.86畳) K(2.52畳)		
構造・規模	鉄筋コンクリート 5階建 4階		
専有面積	20.03㎡	向き	南
築年月	1995年3月	契約期間	2年
損害保険	有	入居時期	即時
駐車場	駐輪場 バイク置き場		
設備	エレベーター 敷地内ゴミ置き場 IHクッキングヒーター バス・トイレ別 バス有 シャワー トイレ有		
その他費用			
入居諸条件	二人不可		
保証会社			
備考	お部屋探しはユーミーらいふにお任せください！		

図面と現況が異なる場合は現況が優先となります。

間取りの「S」はサービスルーム(納戸)です。

情報更新日2026年2月1日

No.C0000841936

お問合せ先



神奈川県知事(1)第32293号  
公益社団法人全日本不動産協会 神奈川県本部

**ユーミーらいふ新松田店(株)ユーミーネット西湘**

神奈川県足柄上郡松田町松田惣領1210

TEL:0465-46-8311

FAX:0465-46-8312

E-mail: shin-matsuda@you-me-life-gr.jp

URL: http://www.shonanchintai.com/



携帯サイトから物件詳細を閲覧できます！

取引態様	手数料負担の割合	貸主	借主
仲介元付(一般)	手数料配分の割合	元付	客付