

# FOR RENT

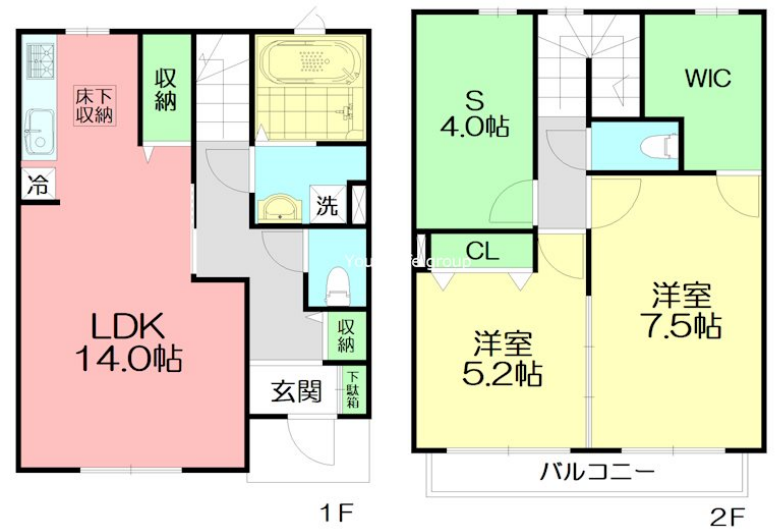
賃料	管理費等
120,000円	2,000円

ダブルロック,陽当たり良好,駅まで平坦,閑静な住宅街,始発駅,平坦地,平置駐車場,舗装駐車場

【外観】



【間取り図】



間取り	2SLDK		
敷金	1ヶ月	礼金	1ヶ月
敷引/償却金	-	保証金	-
物件種別	テラスハウス		
建物名・部屋番号	リヴィエール旭町 5号室		
物件所在地	神奈川県厚木市旭町3丁目9-17-5		
交通	小田急線 本厚木駅 徒歩10分 相模線 厚木駅 徒歩24分		
間取詳細	LDK(14畳) 洋室(7.5畳) 洋室(5.2畳) S(4畳)		
構造・規模	木造 2階建 1-2階		
専有面積	81.15㎡	向き	南
築年月	2009年9月	契約期間	2年
損害保険	有 21,500円 24ヶ月	入居時期	相談
駐車場	有(敷地内) 11000円/月 ~ 駐輪場		
設備	3口以上コンロ, C A T V, T Vインターホン, インターホン, ウォークインクローゼット, エアコン, ガスキ		
その他費用	[一時金] 鍵交換代等: 39,600円 24時間安心サポート / 2年毎: 16,500円 駐輪シール発行手数料 / 1台につき: 550円 [月次費用] 決済サービス料: 330円 [備考] 1年未満の解約は違約金1ヵ月		
入居諸条件	ペット不可 事務所不可 二人可 高齢者相談		
保証会社	必須 詳細: 初回(加入必須): 月額総賃料の50% - 更新料: 10,000円/毎年 決済サービス料: 330円/月		
備考	本厚木駅徒歩10分、2SLDKのテラスハウスです。こちらの部屋はネット契約可能物件、契約時にご来店不要です。またご入居に合わせて提携引っ越し業者のご紹介、家具・家電のレンタルサービスも充実しています。		

図面と現況が異なる場合は現況が優先となります。

間取りの「S」はサービスルーム(納戸)です。

情報更新日2026年6月16日

No.C0001127238



神奈川県知事(1)第32293号  
公益社団法人全日本不動産協会 神奈川県本部  
**ユーミーらいふ新松田店(株)ユーミーネット西湘**  
神奈川県足柄上郡松田町松田惣領1210  
TEL:0465-46-8311 FAX:0465-46-8312  
E-mail: shin-matsuda@you-me-life-gr.jp  
URL: http://www.shonanchintai.com/



携帯サイトから物件詳細を閲覧できます!

取引態様	手数料負担の割合	貸主	借主
仲介先物	手数料配分の割合	元付	客付