

# FOR RENT

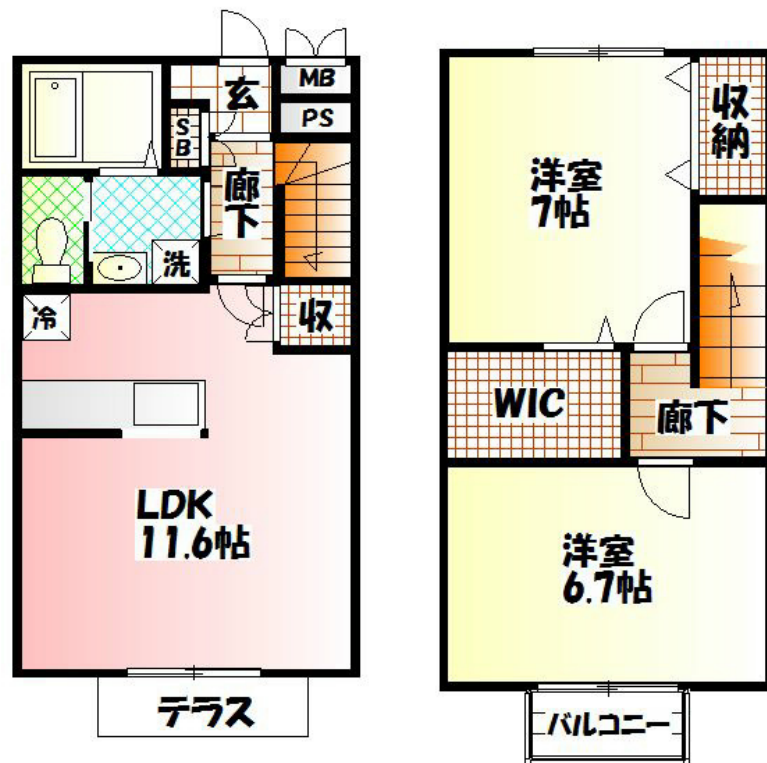
|         |        |
|---------|--------|
| 賃料      | 管理費等   |
| 85,000円 | 3,000円 |

24時間緊急通報システム,メゾネット,角住戸,玄関ホール,最上階,振り分け,南庭,南面バルコニー,南面リビング,陽当たり良好,平置駐車場

【外観】



【間取り図】



|          |  |      |    |
|----------|--|------|----|
| 間取り      | 2LDK   |      |    |
| 敷金       | 無  | 礼金   | 無  |
| 敷引/償却金   | -  | 保証金  | -  |
| 物件種別     | テラスハウス   |      |    |
| 建物名・部屋番号 | パークサイドヒルズ 101号室  |      |    |
| 物件所在地    | 神奈川県伊勢原市粟窪1003-6   |      |    |
| 交通       | 小田急線 伊勢原駅 徒歩22分<br>小田急線 愛甲石田駅 徒歩32分  |      |    |
| 間取詳細     | LDK(12.3畳) 洋室(7.4畳) 洋室(7.1畳)   |      |    |
| 構造・規模    | 木造 2階建 1階  |      |    |
| 専有面積     | 66.86㎡   | 向き   | 南  |
| 築年月      | 2013年9月  | 契約期間 | 2年 |
| 損害保険     | 有 22,000円 24ヶ月   | 入居時期 | 相談 |
| 駐車場      | 有(敷地内) 5500円/月 ~ 1台駐車可 駐輪場   |      |    |
| 設備       | 2口コンロ, 3口以上コンロ, 3点給湯, TVインターホン, ウォークインクローゼット, エアコン, ガスコン                             |      |    |
| その他費用    | [一時金] 鍵交換代: 29,700円 室内クリーニング代: 118,140円<br>[月次費用] 町内会費+すまいサポート: 1,400円               |      |    |
| 入居諸条件    | 二人可 子供可 単身可  |      |    |
| 保証会社     | 必須 初回保証料: 賃料等の100% 月次保証料: 賃料等の2%   |      |    |
| 備考       | 大手ハウスメーカー施工のテラスハウス物件です。システムキッチン、シャンプードレッサー付き1階LDK12帖、2階洋室7帖が2間と、とても住みやすいお部屋となっております。 |      |    |

図面と現況が異なる場合は現況が優先となります。

間取りの「S」はサービスルーム(納戸)です。

情報更新日2026年6月20日

No.C0001306100

お問合せ先



神奈川県知事(1)第32293号  
公益社団法人全日本不動産協会 神奈川県本部

**ユーミーらいふ新松田店(株)ユーミーネット西湘**

神奈川県足柄上郡松田町松田惣領1210

TEL:0465-46-8311

FAX:0465-46-8312

E-mail: shin-matsuda@you-me-life-gr.jp

URL: http://www.shonanchintai.com/



携帯サイトから物件詳細を閲覧できます!

|      |          |    |    |
|------|----------|----|----|
| 取引態様 | 手数料負担の割合 | 貸主 | 借主 |
| 仲介先物 | 手数料配分の割合 | 元付 | 客付 |