

FOR RENT

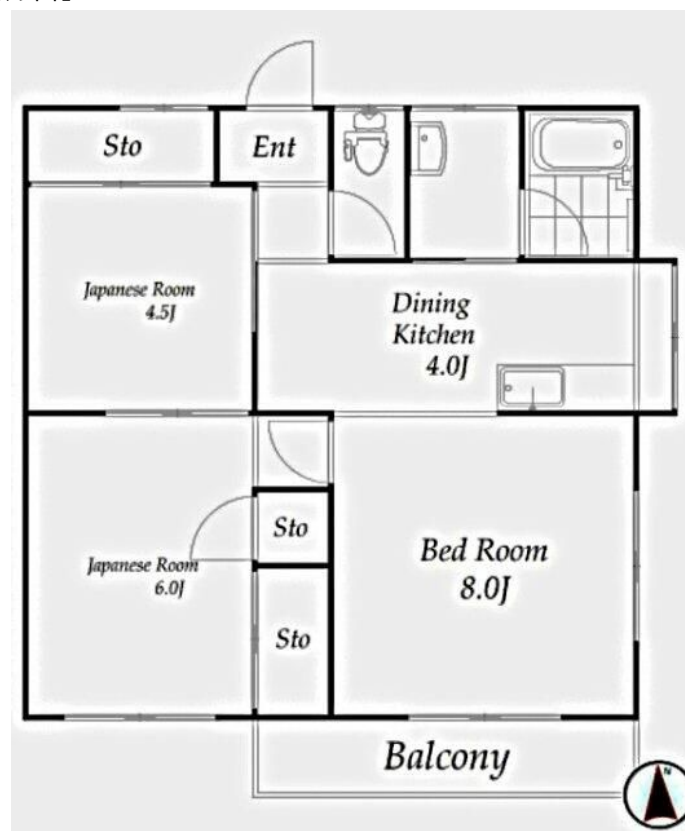
賃料	管理費等
46,000円	5,000円

2 F 以上, 2 面採光, 3 面採光, 角住戸, 最上階, 閑静な住宅街

【外観】



【間取り図】



間取り	2SDK		
敷金	無	礼金	無
敷引 / 償却金	-	保証金	無
物件種別	アパート		
建物名・部屋番号	コーポ西湘 201号室		
物件所在地	神奈川県小田原市蓮正寺307-2		
交通	伊豆箱根鉄道大雄山線 飯田岡駅 徒歩19分 伊豆箱根鉄道大雄山線 穴部駅 徒歩16分		
間取詳細	洋室(8畳) DK(4畳) 和室(4.5畳) 和室(6畳)		
構造・規模	木造 2階建 2階		
専有面積	52㎡	向き	南
築年月	1984年12月	契約期間	2年
損害保険	有	入居時期	即時
駐車場			
設備	2口コンロ, TVインターホン, インターホン, エアコン, カウンターキッチン, ガスコンロ設置可, ガス給湯		
その他費用	[一時金] 鍵交換費用: 22,000円 緊急対応費(近隣トラブル解決サービス): 22,000円 消臭抗菌代: 16,500円		
入居諸条件	ペット不可 事務所不可 楽器等の使用不可 二人可		
保証会社	必須(全保連) 全保連内容: 初回保証料: 賃料等総額の60%・最低保証料30,000円 継続保証料		
備考	こちらの部屋はネット契約可能物件、契約時にご来店不要です。またご入居に合わせて提携引越し業者のご紹介、家具・家電のレンタルサービスも充実しています。		

図面と現況が異なる場合は現況が優先となります。

間取りの「S」はサービスルーム(納戸)です。

情報更新日2026年2月2日

No.C0001309004

お問合せ先



神奈川県知事(1)第32293号
公益社団法人全日本不動産協会 神奈川県本部

ユーミーらいふ新松田店(株)ユーミーネット西湘

神奈川県足柄上郡松田町松田惣領1210

TEL:0465-46-8311

FAX:0465-46-8312

E-mail: shin-matsuda@you-me-life-gr.jp

URL: http://www.shonanchintai.com/



携帯サイトから物件詳細を閲覧できます！

取引態様	手数料負担の割合	貸主	0%	借主	100%
仲介先物	手数料配分の割合	元付	0%	客付	100%