

FOR RENT

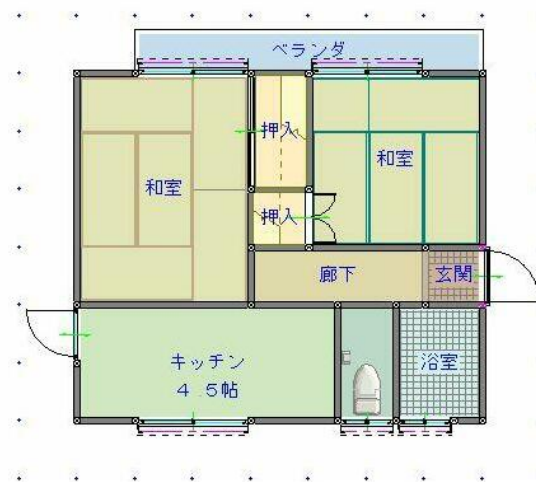
賃料	管理費等
41,000円	1,500円

新松田の駅近くです。
嬉しい敷地内駐車場あります！

【外観】



【間取り図】



間取り	2K		
敷金	1ヶ月	礼金	1ヶ月
敷引 / 償却金	-	保証金	-
物件種別	アパート		
建物名・部屋番号	シブヤアパート W 1F号室		
物件所在地	神奈川県足柄上郡松田町松田惣領1856-2		
交通	小田急線 新松田駅 徒歩8分 御殿場線 松田駅 徒歩5分		
間取詳細	和室(6畳) 和室(4.5畳) K(4.5畳)		
構造・規模	鉄筋コンクリート 2階建 1階		
専有面積	34㎡	向き	南
築年月	1976年7月	契約期間	2年
損害保険	有 16,000円 24ヶ月	入居時期	即時
駐車場	有(敷地内) 5000円/月～		
設備	ガスコンロ設置可,シャワー,シューズボックス,バス・トイレ別,収納有,全居室収納		
その他費用	[一時金] 鍵交換代等: 19,800円 [備考] 退去時には室内クリーニング費用、襖張替え費用、畳表替え費用を借主が負担してください。		
入居諸条件	事務所不可 二人可 高齢者相談 ルームシェア可		
保証会社	必須 契約時に賃料等合計の50%と、毎月賃料等合計の1.5%		
備考	新松田の駅近くです。 嬉しい敷地内駐車場あります！		

図面と現況が異なる場合は現況が優先となります。

間取りの「S」はサービスルーム(納戸)です。

情報更新日2025年12月6日

No.C0001461580

お問合せ先



神奈川県知事(1)第32293号
公益社団法人全日本不動産協会 神奈川県本部

ユーミーらいふ新松田店(株)ユーミーネット西湘

神奈川県足柄上郡松田町松田惣領1210

TEL:0465-46-8311

FAX:0465-46-8312

E-mail: shin-matsuda@you-me-life-gr.jp

URL: http://www.shonanchintai.com/



携帯サイトから物件詳細を閲覧できます！

取引態様	手数料負担の割合	貸主	借主
仲介先物	手数料配分の割合	元付	客付