

# FOR RENT

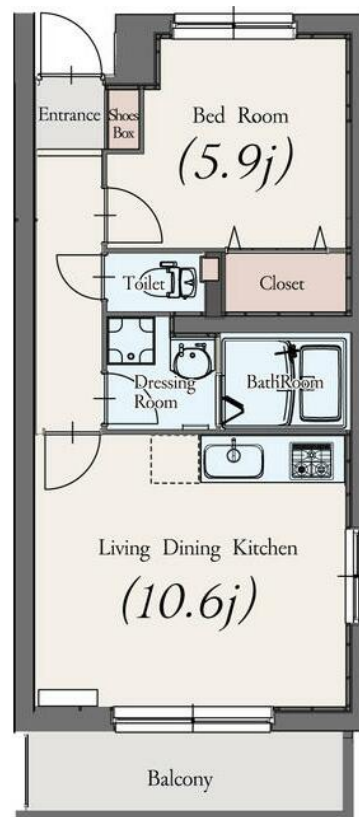
賃料	管理費等
65,000円	9,000円

2F以上,アルコーブ,ノンホルムアルデヒド,角住戸,二重床構造,二重天井構造,外壁タイル張り,防犯カメラ

【外観】



【間取り図】



図面と現況が異なる場合は現況が優先となります。

間取りの「S」はサービスルーム(納戸)です。

間取り	1LDK		
敷金	1ヶ月	礼金	0.5ヶ月
敷引/償却金	-	保証金	-
物件種別	マンション		
建物名・部屋番号	アステリアパレス 301号室		
物件所在地	神奈川県厚木市飯山南3丁目7-18		
交通	小田急線 本厚木駅 バス10分 六堂辻 バス停徒歩3分		
間取詳細	洋室(5.9畳) LDK(10.6畳)		
構造・規模	鉄筋コンクリート 5階建 3階		
専有面積	41.74㎡	向き	南東
築年月	2008年7月	契約期間	2年
損害保険	有	入居時期	2026年8月10日
駐車場	有(敷地内) 6600円/月~ 駐輪場 バイク置き場		
設備	24時間換気システム, 3口以上コンロ, B S, C A T V, T Vインターホン, インターホン, エアコン, ガス		
その他費用	[一時金] 鍵交換代等: 22,000円 室内抗菌: 19,800円 ライフサポート: 22,000円 [備考] 住みいるバック 必須(退去時清掃・緊急サポート) 1.1ヶ月 法人の場合、敷2・礼2(住みいるバック・保証会社免除)		
入居諸条件	二人可		
保証会社	必須 備考: 基本保証料/家賃等総額50% 月次保証料/家賃等総額2% 保証更新料不要		
備考	工芸大近く! マック、ガスト、カラオケも近くにありますが こちらの部屋はネット契約可能物件、契約時にご来店不要です。またご入居に合わせて提携引越し業者のご紹介、家具・家電のレンタルサービスも充実しています。		

情報更新日2026年6月16日

No.C0001590298

お問合せ先



神奈川県知事(1)第32293号  
公益社団法人全日本不動産協会 神奈川県本部

**ユーミーらいふ新松田店(株)ユーミーネット西湘**

神奈川県足柄上郡松田町松田惣領1210

TEL:0465-46-8311

FAX:0465-46-8312

E-mail: shin-matsuda@you-me-life-gr.jp

URL: http://www.shonanchintai.com/



携帯サイトから物件詳細を閲覧できます!

取引態様	手数料負担の割合	貸主	0%	借主	100%
仲介先物	手数料配分の割合	元付	0%	客付	100%