

FOR RENT

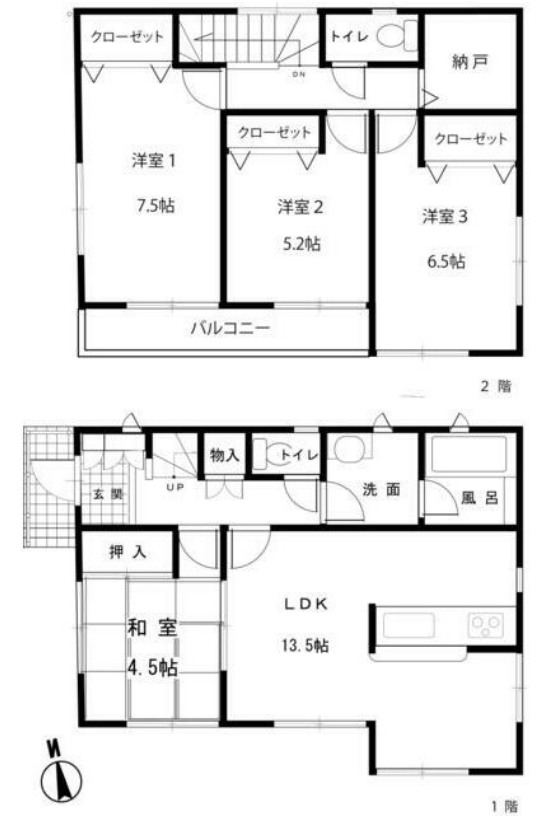
賃料	管理費等
100,000円	0円

2面採光,ダブルロック,ディンプルキー,上階無し,バリアフリー,外壁サイディング,閑静な住宅街

【外観】



【間取り図】



図面と現況が異なる場合は現況が優先となります。

間取りの「S」はサービスルーム(納戸)です。

間取り	4SLDK		
敷金	1ヶ月	礼金	1ヶ月
敷引/償却金	-	保証金	無
物件種別	戸建		
建物名・部屋番号	関本戸建住宅		
物件所在地	神奈川県南足柄市関本75-11		
交通	伊豆箱根鉄道大雄山線 大雄山駅 徒歩7分 伊豆箱根鉄道大雄山線 富士フィルム前駅 徒歩11分		
間取詳細	和室(5畳) 洋室(7.5畳) 洋室(6.5畳) 洋室(5.2畳) LDK(13.5畳) S(2畳)		
構造・規模	木造 2階建 階		
専有面積	92.34㎡	向き	南
築年月	2009年12月	契約期間	2年
損害保険	有 15,000円 24ヶ月	入居時期	2026年1月下旬
駐車場	付(無料)		
設備	3口以上コンロ,BS,IHキッチンヒーター,TVインターホン,ウォークインクローゼット,エアコン,		
その他費用	[備考] ペット相談。小型犬可(敷金3ヶ月)		
入居諸条件	ペット相談 二人可 法人可		
保証会社	必須 初回保証料:月額賃料の50%、月額保証料等:1.5%、振替手数料:330円/月		
備考			

情報更新日2026年1月23日

No.C0001757276



神奈川知事(1)第32293号
公益社団法人全日本不動産協会 神奈川県本部
ユーミーらいふ新松田店(株)ユーミーネット西湘
神奈川県足柄上郡松田町松田惣領1210
TEL:0465-46-8311 FAX:0465-46-8312
E-mail: shin-matsuda@you-me-life-gr.jp
URL: http://www.shonanchintai.com/



携帯サイトから物件詳細を閲覧できます!

取引態様	手数料負担の割合	貸主	0%	借主	100%
仲介先物	手数料配分の割合	元付	0%	客付	100%