

# FOR RENT

賃料	管理費等
34,000円	0円

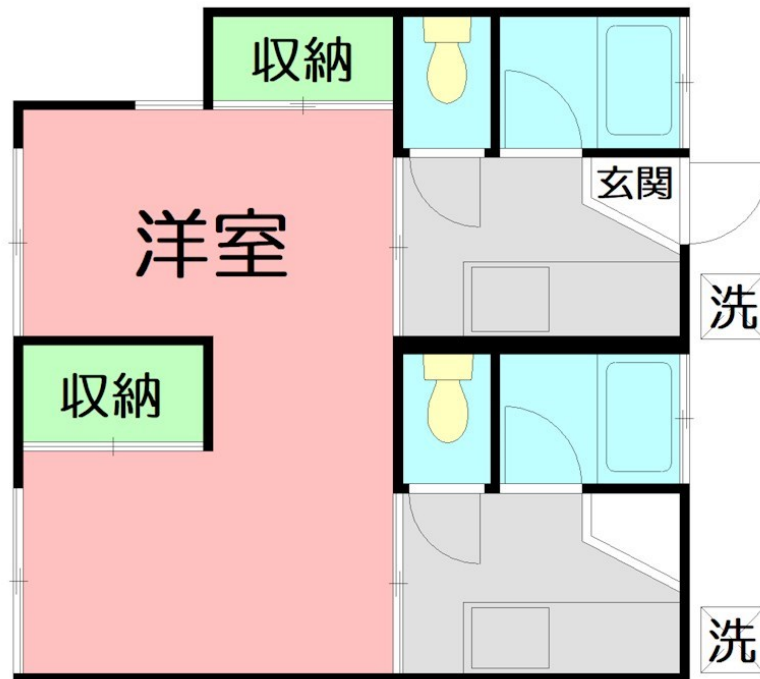
## 周辺にコンビニもあり便利な立地になります。人

周辺にコンビニもあり便利な立地になります。人気の1Kタイプの使いやすいアパートです。リフォーム済みできれいです。学生様にもおすすめ！

【外観】



【間取り図】



ユーミーカフェクラブ  
 入居者様特典  
 弊社管理物件にお住まいの東海大学生に限り一部カフェメニューが無料に!!  
 詳しくは0463-72-7220まで

間取り	1LDK		
敷金	無	礼金	無
敷引/償却金	-	保証金	-
物件種別	アパート		
建物名・部屋番号	サニーヒル2 202号室		
物件所在地	神奈川県秦野市南矢名2111-16		
交通	小田急線 東海大学前駅 徒歩11分 小田急線 鶴巻温泉駅 徒歩27分		
間取詳細			
構造・規模	木造 2階建 2階		
専有面積	20.28㎡	向き	南
築年月	1983年2月	契約期間	2年
損害保険		入居時期	即時
駐車場	無 駐輪場		
設備	CATV, エアコン, ガスコンロ設置可, クローゼット, パス・トイレ別, 給湯, 洗濯機置場		
その他費用	[月次費用] 安心サービス : 3,300円		
入居諸条件	ペット不可		
保証会社	必須 初回保証料: 月額総賃料60% (最低保証料35000円) 月額保証料: 825円		
備考	東海大生限定! 弊社管理物件なら、東海大学北門から徒歩1分の「ユーミーカフェ」で軽食やドリンクが毎日無料、さらに書面いらずのオンライン電子契約&リモート相談にも対応しているから、お部屋探しがラクラク&超おトク!		

図面と現況が異なる場合は現況が優先となります。

間取りの「S」はサービスルーム(納戸)です。

情報更新日2026年6月4日

No.C0001839712



神奈川県知事(1)第32293号  
 公益社団法人全日本不動産協会 神奈川県本部

### ユーミーらいふ新松田店(株)ユーミーネット西湘

神奈川県足柄上郡松田町松田惣領1210  
 TEL:0465-46-8311 FAX:0465-46-8312  
 E-mail: shin-matsuda@you-me-life-gr.jp  
 URL: http://www.shonanchintai.com/



携帯サイトから物件詳細を閲覧できます!

取引態様	手数料負担の割合	貸主	0%	借主	100%
仲介先物	手数料配分の割合	元付	0%	客付	100%