

# FOR RENT

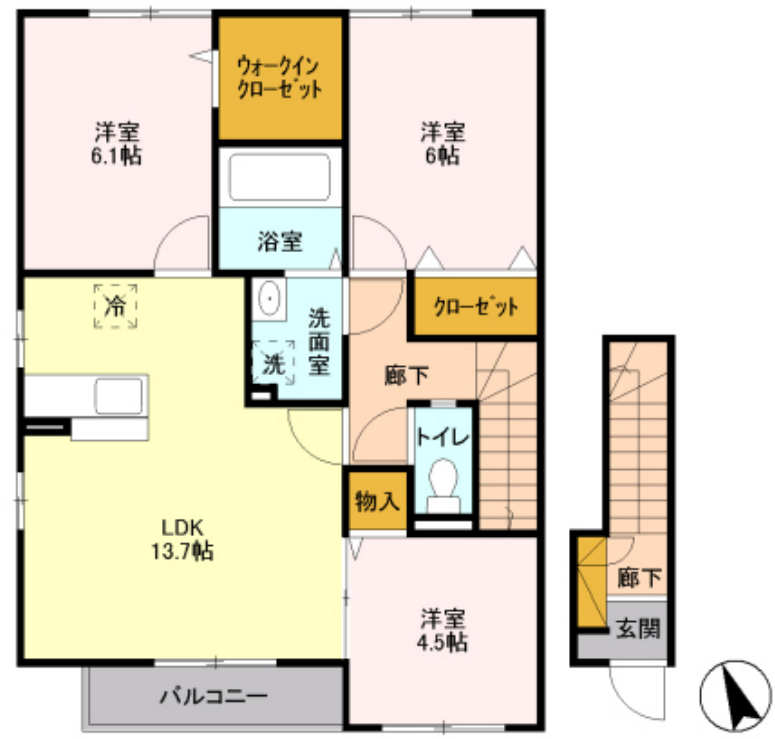
賃料	管理費等
75,000円	5,000円

1フロア2住戸, 2F以上, 2面採光, 角住戸, 最上階, セキュリティ会社加入済

【外観】



【間取り図】



間取り	3LDK		
敷金	無	礼金	5万円
敷引/償却金	-	保証金	-
物件種別	アパート		
建物名・部屋番号	リヴェール A棟 201号室		
物件所在地	神奈川県南足柄市広町70-1		
交通	伊豆箱根鉄道大雄山線 大雄山駅 徒歩9分		
間取詳細	洋室(6.1畳) 洋室(6畳) 洋室(4.5畳) LDK(13.7畳)		
構造・規模	軽量鉄骨 2階建 2階		
専有面積	71.99㎡	向き	南
築年月	2011年10月	契約期間	2年
損害保険	有	入居時期	2025年10月26日
駐車場	有(敷地内) 4400円/月 ~ 駐輪場		
設備	B S, T Vインターホン, インターホン, ウォークインクロゼット, エアコン, オール電化, カウンターキッ		
その他費用	[一時金] ルームクリーニング料金: 99,000円		
入居諸条件	二人可		
保証会社	必須 初回保証料35000円、月額保証料賃料等総額の1% + 800円/月(その他商品あり)		
備考			

図面と現況が異なる場合は現況が優先となります。

間取りの「S」はサービスルーム(納戸)です。

情報更新日2025年10月23日

No.C0001898245



神奈川知事(1)第32293号  
 公益社団法人全日本不動産協会 神奈川本部  
**ユーミーらいふ新松田店(株)ユーミーネット西湘**  
 神奈川県足柄上郡松田町松田惣領1210  
 TEL:0465-46-8311 FAX:0465-46-8312  
 E-mail: shin-matsuda@you-me-life-gr.jp  
 URL: http://www.shonanchintai.com/



携帯サイトから物件詳細を閲覧できます!

取引態様	手数料負担の割合	貸主	借主
仲介先物	手数料配分の割合	元付	客付