

# FOR RENT

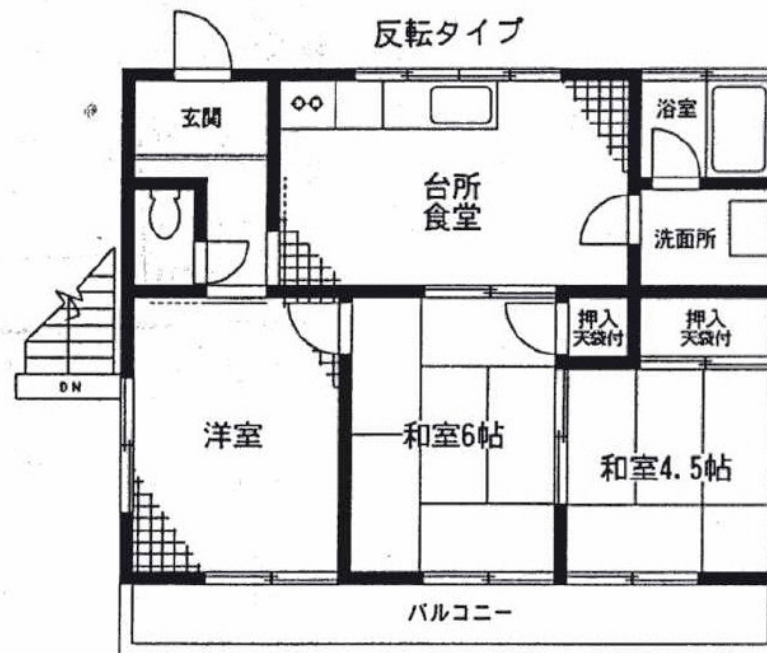
賃料	管理費等
48,000円	2,000円

平置駐車場

【外観】



【間取り図】



間取り	3DK		
敷金	1ヶ月	礼金	1ヶ月
敷引/償却金	-	保証金	-
物件種別	アパート		
建物名・部屋番号	駒千代ハイツ C号室		
物件所在地	神奈川県南足柄市塚原2660-1		
交通	伊豆箱根鉄道大雄山線 岩原駅 徒歩2分 伊豆箱根鉄道大雄山線 塚原駅 徒歩3分		
間取詳細	和室(6畳) 和室(4.5畳) 洋室(6畳) DK(6畳)		
構造・規模	木造 2階建 1階		
専有面積	45㎡	向き	南
築年月	1985年11月	契約期間	2年
損害保険	有 13,000円 24ヶ月	入居時期	即時
駐車場	付(無料)		
設備	CATV,ガスコンロ設置可,キッチンに窓,シャワー,トイレ有,バス・トイレ別,バス有,押入,室内洗濯		
その他費用			
入居諸条件	事務所可		
保証会社	必須 初回保証料 賃料の50%		
備考			

図面と現況が異なる場合は現況が優先となります。

間取りの「S」はサービスルーム(納戸)です。

情報更新日2026年6月28日

No.C0002075206

お問合せ先



神奈川県知事(1)第32293号  
公益社団法人全日本不動産協会 神奈川県本部

**ユーミーらいふ新松田店(株)ユーミーネット西湘**

神奈川県足柄上郡松田町松田惣領1210

TEL:0465-46-8311

FAX:0465-46-8312

E-mail: shin-matsuda@you-me-life-gr.jp

URL: http://www.shonanchintai.com/



携帯サイトから物件詳細を閲覧できます!

取引態様	手数料負担の割合	貸主	0%	借主	100%
仲介先物	手数料配分の割合	元付	0%	客付	100%