

# FOR RENT

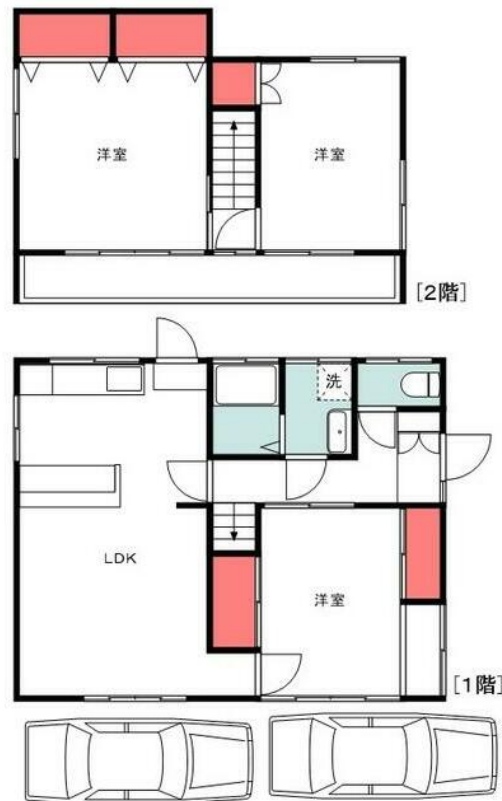
賃料	管理費等
90,000円	6,000円

デザイナーズ 閑静な住宅街 最上階 上階無し 角住戸 2面採光 全室2面採光 3面採光

【外観】



【間取り図】



図面と現況が異なる場合は現況が優先となります。

間取りの「S」はサービスルーム(納戸)です。

間取り	3LDK		
敷金	1ヶ月	礼金	無
敷引 / 償却金	-	保証金	無
物件種別	戸建		
建物名・部屋番号	足柄の里 1号室		
物件所在地	神奈川県南足柄市竹松62-2		
交通	伊豆箱根鉄道大雄山線 富士フィルム前駅 徒歩10分 伊豆箱根鉄道大雄山線 和田河原駅 徒歩11分		
間取詳細	洋室(7.5畳) 洋室(6畳) 洋室(6畳) LDK(12畳)		
構造・規模	木造 2階建 階		
専有面積	79㎡	向き	南
築年月	1975年1月	契約期間	2年
損害保険		入居時期	相談
駐車場	付(無料) 2台駐車可 駐輪場 バイク置き場		
設備	2口コンロ,TVインターホン,エアコン,ガスコンロ設置可,クローゼット,シャワー,シャワー付洗面台,		
その他費用	[一時金] 退去時クリーニング費用:99,000円 退去時エアコン清掃費:11,000円 小型犬飼育時賃料増額:1,000円 中型犬飼育時賃料増額:2,000円 大型犬飼育時賃料増額:3,000円 [月次費用] CieritoClub:1,500円 下水道管理料:500円 [備考] 法人契約の場合、敷金1ヶ月・礼金1ヶ月 解約予告:1ヶ月前 短期解約違約金:1年未満は賃料2か月分、2年未満は1か月分 外国籍相談可、室内禁煙 ペット相談:小型犬2頭、中大型犬1頭まで		
入居諸条件	ペット可 事務所相談 楽器等の使用相談 二人可		
保証会社	必須 賃料総額100%【月額保証料2%】審査状況によります。		
備考			

情報更新日2026年2月4日

No.C0002100271

お問合せ先



神奈川県知事(1)第32293号  
公益社団法人全日本不動産協会 神奈川県本部

ユーミーらいふ新松田店(株)ユーミーネット西湘

神奈川県足柄上郡松田町松田惣領1210

TEL:0465-46-8311

FAX:0465-46-8312

E-mail: shin-matsuda@you-me-life-gr.jp

URL: http://www.shonanchintai.com/



携帯サイトから物件詳細を閲覧できます！

取引態様	手数料負担の割合	貸主	0%	借主	100%
仲介先物	手数料配分の割合	元付	0%	客付	100%