

# FOR RENT

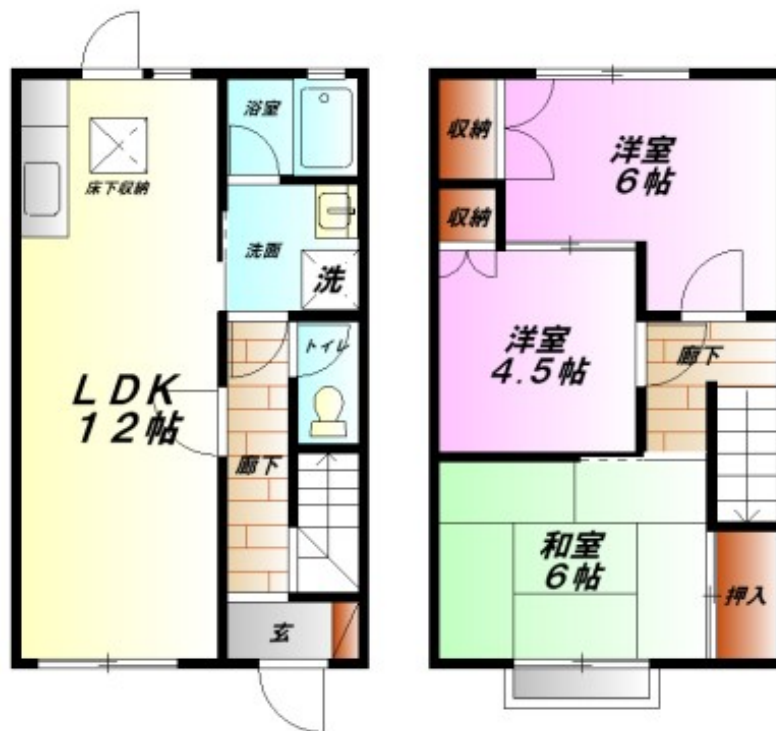
賃料	管理費等
65,000円	0円

通風良好,駅まで平坦,閑静な住宅街,平坦地

【外観】



【間取り図】



間取り	3LDK		
敷金	2ヶ月	礼金	無
敷引 / 償却金	-	保証金	-
物件種別	アパート		
建物名・部屋番号	TYハウス 6号室		
物件所在地	神奈川県小田原市堀之内201		
交通	小田急線 富水駅 徒歩1分 伊豆箱根鉄道大雄山線 飯田岡駅 徒歩16分		
間取詳細	LDK(12畳) 和室(6畳) 洋室(4.5畳) 洋室(6畳)		
構造・規模	木造 2階建 1-2階		
専有面積	70.38㎡	向き	南
築年月	1992年4月	契約期間	2年
損害保険		入居時期	即時
駐車場	付(無料)		
設備	CATV, TVインターホン, インターホン, シャッター, シューズボックス, トイレ有, バス・トイレ別, フ		
その他費用	[月次費用] ユーミー安心サービス : 3,300円 [備考] 詳細はお問い合わせ下さい		
入居諸条件	ペット可 二人可		
保証会社	可 初回保証料: 家賃等合計の60% 最低保証料: 35,000円 月額保証料: 825円		
備考	新生活、住み替えまだ間に合います！小田急線富水駅から徒歩1分の生活・通勤に便利な立地！縦長LDKで使いやすい間取りです！ お問い合わせはユーミーらいふまで！		

図面と現況が異なる場合は現況が優先となります。

間取りの「S」はサービスルーム(納戸)です。

情報更新日2026年2月2日

No.C0002165077

お問合せ先



神奈川県知事(1)第32293号  
公益社団法人全日本不動産協会 神奈川県本部

ユーミーらいふ新松田店(株)ユーミーネット西湘

神奈川県足柄上郡松田町松田惣領1210

TEL:0465-46-8311

FAX:0465-46-8312

E-mail: shin-matsuda@you-me-life-gr.jp

URL: http://www.shonanchintai.com/



携帯サイトから物件詳細を閲覧できます！

取引態様	手数料負担の割合	貸主	借主
仲介元付(一般)	手数料配分の割合	元付	客付