

FOR RENT

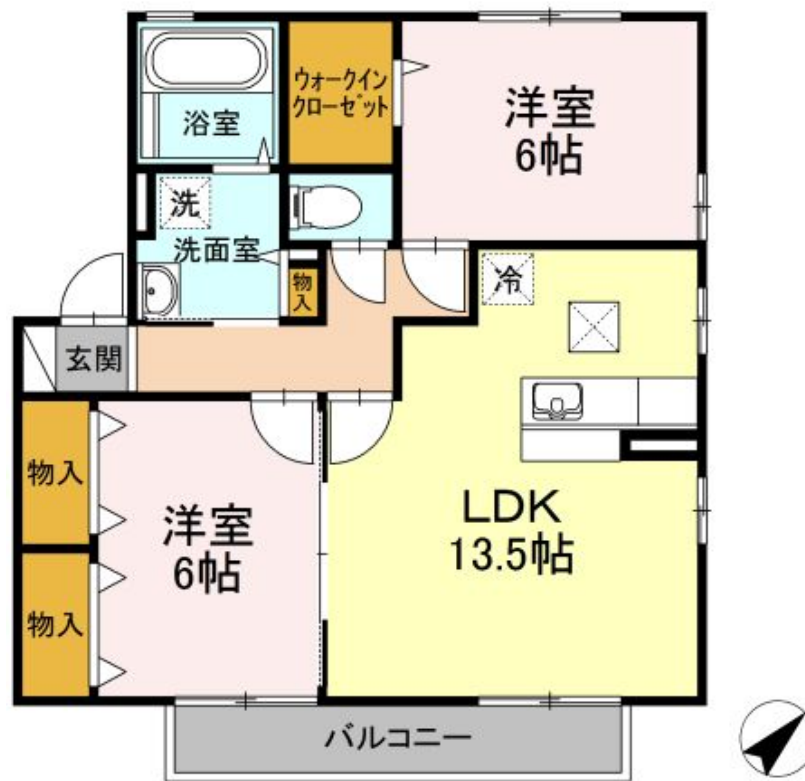
賃料	管理費等
105,000円	5,000円

南面バルコニー 2面採光

【外観】



【間取り図】



間取り	2LDK		
敷金	無	礼金	15万円
敷引/償却金	-	保証金	-
物件種別	アパート		
建物名・部屋番号	パルプレジオ 101号室		
物件所在地	神奈川県伊勢原市石田582-8		
交通	小田急線 愛甲石田駅 徒歩5分 小田急線 本厚木駅 徒歩50分		
間取詳細	洋室(6畳) 洋室(6畳) LDK(13.5畳)		
構造・規模	軽量鉄骨 2階建 1階		
専有面積	62.95㎡	向き	東
築年月	2005年3月	契約期間	2年
損害保険	有	入居時期	2026年7月下旬
駐車場	付(無料) 駐輪場		
設備	B S, T V インターホン, インターホン, エアコン, カウンターキッチン, クローゼット, シャッター, シャワ		
その他費用	[一時金] クリーニング費用: 88,000円		
入居諸条件			
保証会社	必須 機関保証加入必須。初回保証料35000円、月額保証料賃料等総額の1% + 800円/月(その他商品あ		
備考			

図面と現況が異なる場合は現況が優先となります。

間取りの「S」はサービスルーム(納戸)です。

情報更新日2026年5月22日

No.C0002171834

お問合せ先



神奈川県知事(1)第32293号
公益社団法人全日本不動産協会 神奈川県本部

ユーミーらいふ新松田店(株)ユーミーネット西湘

神奈川県足柄上郡松田町松田惣領1210

TEL:0465-46-8311

FAX:0465-46-8312

E-mail: shin-matsuda@you-me-life-gr.jp

URL: http://www.shonanchintai.com/



携帯サイトから物件詳細を閲覧できます!

取引態様	手数料負担の割合	貸主	借主
仲介先物	手数料配分の割合	元付	客付