

FOR RENT

賃料	管理費等
39,000円	2,000円

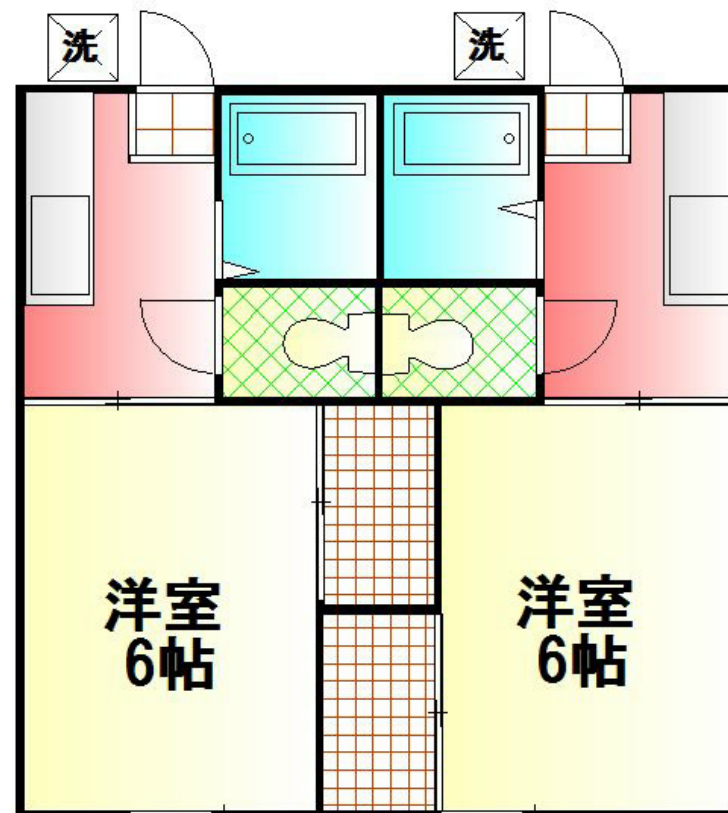
東海大学前駅まで徒歩3分です。

2F以上,角住戸,最上階,上階無し,通風良好,山が見える

【外観】



【間取り図】



図面と現況が異なる場合は現況が優先となります。

間取りの「S」はサービスルーム(納戸)です。

間取り	1K		
敷金	無	礼金	無
敷引/償却金	-	保証金	-
物件種別	アパート		
建物名・部屋番号	飯田第5ハイツ 201号室		
物件所在地	神奈川県秦野市南矢名2丁目7-2		
交通	小田急線 東海大学前駅 徒歩3分 小田急線 鶴巻温泉駅 徒歩16分		
間取詳細	洋室(6畳)		
構造・規模	木造 2階建 2階		
専有面積	24.45㎡	向き	西
築年月	1983年1月	契約期間	2年
損害保険		入居時期	相談
駐車場	無		
設備	TVインターホン,インターホン,エアコン,シャワー,ネット使用料不要,バス・トイレ別,フローリング,		
その他費用	[月次費用] 安心サービス:3,300円		
入居諸条件	性別不問 二人不可		
保証会社	必須 初回保証委託料:総賃料の60% 最低保証額 35,000円 月額保証料:825円		
備考	ユーミーらいふの物件なら東海大学徒歩1分の系列カフェがお得にご利用いただけます 物件のご案内や大学生活なども学生アルバイトが教えてくれます! 店舗スタッフも東海大卒業生がいます お部屋探しはユーミーらいふ東海大学前店まで!		

情報更新日2026年6月18日

No.C0002188768

お問合せ先



神奈川県知事(1)第32293号
公益社団法人全日本不動産協会 神奈川県本部

ユーミーらいふ新松田店(株)ユーミーネット西湘

神奈川県足柄上郡松田町松田惣領1210

TEL:0465-46-8311

FAX:0465-46-8312

E-mail: shin-matsuda@you-me-life-gr.jp

URL: http://www.shonanchintai.com/



携帯サイトから物件詳細を閲覧できます!

取引態様	手数料負担の割合	貸主	借主
仲介先物	手数料配分の割合	元付	客付