

賃料	管理費等
220,000円	7,000円

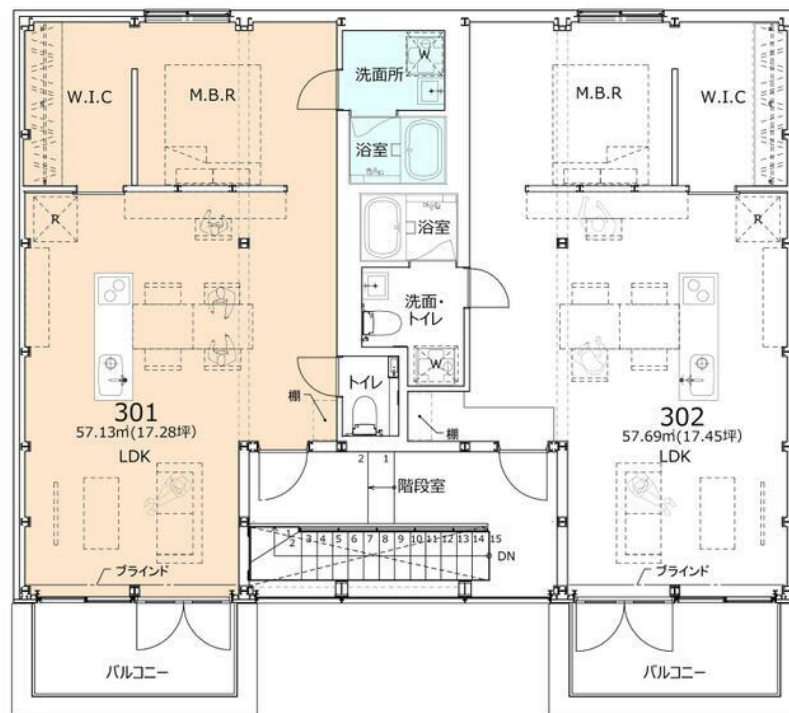
小田原駅徒歩8分、3LDKマンション、1階のお部屋

小田原駅徒歩8分、3LDKマンション、1階のお部屋です。独立洗面台、エアコン、モニタ付インターホン付きです。お問い合わせはユーミーらいふまでご連絡ください。

【外観】



【間取り図】



間取り	1LDK		
敷金	2ヶ月	礼金	1ヶ月
敷引 / 償却金	-	保証金	無
物件種別	マンション		
建物名・部屋番号	and SEA		
物件所在地	神奈川県小田原市栄町1丁目		
交通	東海道本線(東日本) 小田原駅 徒歩8分 伊豆箱根鉄道大雄山線 小田原駅 徒歩8分		
間取詳細			
構造・規模	鉄骨 3階建 3階		
専有面積	57.69㎡	向き	西
築年月	2025年6月	契約期間	定期借家契約 3年
損害保険	有 20,000円 24ヶ月	入居時期	即時
駐車場	無		
設備	CATV, CATVインターネット, ウォークインクローゼット, エアコン, オートバス, ガスコンロ設置済,		
その他費用			
入居諸条件	ペット相談 事務所可 二人可 法人可		
保証会社	必須 初回: 賃料等 × 50%、次年度以降: 更新料として 13,000円		
備考			

図面と現況が異なる場合は現況が優先となります。

間取りの「S」はサービスルーム(納戸)です。

情報更新日2026年2月2日

No.C0002268775

お問合せ先



神奈川県知事(1)第32293号
公益社団法人全日本不動産協会 神奈川県本部

ユーミーらいふ新松田店(株)ユーミーネット西湘

神奈川県足柄上郡松田町松田惣領1210

TEL:0465-46-8311

FAX:0465-46-8312

E-mail: shin-matsuda@you-me-life-gr.jp

URL: http://www.shonanchintai.com/



携帯サイトから物件詳細を閲覧できます！

取引態様	手数料負担の割合	貸主	0%	借主	100%
仲介先物	手数料配分の割合	元付	0%	客付	100%