

# FOR RENT

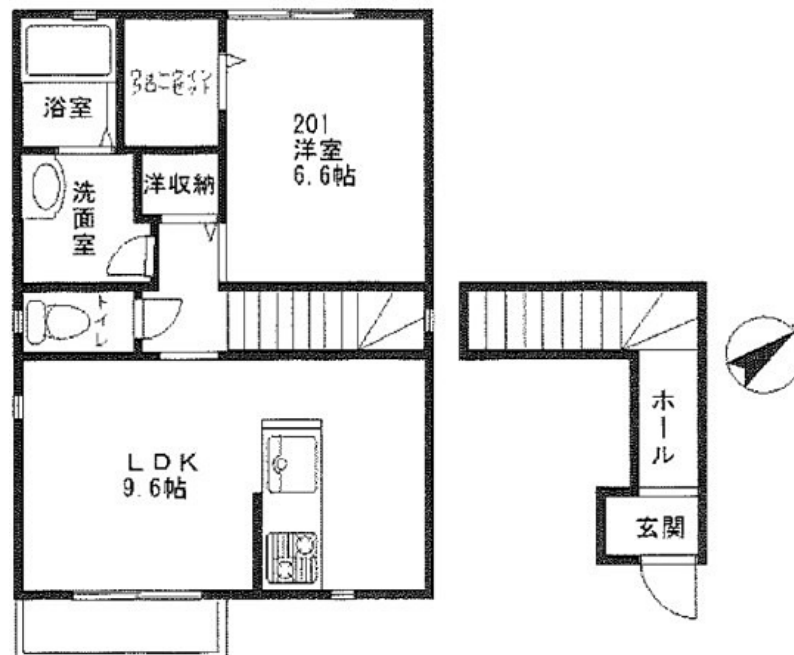
賃料	管理費等
67,000円	4,000円

2 F 以上,角住戸,玄関ホール,最上階,上階無し

【外観】



【間取り図】



間取り	1LDK		
敷金	1ヶ月	礼金	1ヶ月
敷引 / 償却金	-	保証金	-
物件種別	アパート		
建物名・部屋番号	ハイツ花田 201号室		
物件所在地	神奈川県小田原市国府津 1丁目 6-4 9		
交通	東海道本線（東日本） 国府津駅 徒歩15分 湘南新宿ライン 鴨宮（神奈川）駅 徒歩33分		
間取詳細	LDK(9.6畳) 洋室(6.6畳)		
構造・規模	軽量鉄骨 2階建 2階		
専有面積	48.28㎡	向き	南東
築年月	2014年12月	契約期間	2年
損害保険	有 18,190円 24ヶ月	入居時期	即時
駐車場	有(敷地内) 5500円/月～ 駐輪場		
設備	B S, I Hキッチンヒーター, T Vインターホン, ウォークインクローゼット, エアコン, カウンターキッチン		
その他費用	[一時金] 鍵交換費用: 27,500円 [月次費用] 安心入居サポート代必須: 1,100円		
入居諸条件	ペット不可 二人可 法人可 単身可		
保証会社	必須 (PH賃貸サポート) 初回保証料 賃料等の50% (他に事務手数料 月払い総額2%)		
備考			

図面と現況が異なる場合は現況が優先となります。

間取りの「S」はサービスルーム(納戸)です。

情報更新日2026年2月2日

No.C0002272554

お問合せ先



神奈川県知事(1)第32293号

公益社団法人全日本不動産協会 神奈川県本部

**ユーミーらいふ新松田店(株)ユーミーネット西湘**

神奈川県足柄上郡松田町松田惣領1210

TEL:0465-46-8311

FAX:0465-46-8312

E-mail: shin-matsuda@you-me-life-gr.jp

URL: http://www.shonanchintai.com/



携帯サイトから物件詳細を閲覧できます！

取引態様	手数料負担の割合	貸主	借主
仲介先物	手数料配分の割合	元付	客付