

FOR RENT

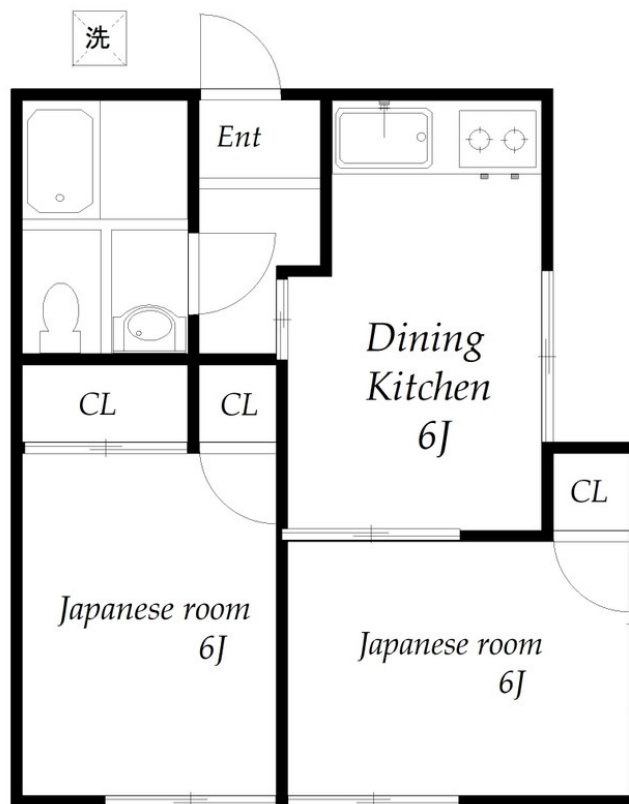
賃料	管理費等
52,000円	3,000円

角住戸

【外観】



【間取り図】



間取り	2LDK		
敷金	無	礼金	無
敷引 / 償却金	-	保証金	無
物件種別	アパート		
建物名・部屋番号	本多アパート 101号室		
物件所在地	神奈川県小田原市荻窪288		
交通	小田急線 小田原駅 徒歩15分 伊豆箱根鉄道大雄山線 緑町駅 徒歩11分		
間取詳細	DK(6畳) 洋室(6畳) 洋室(6畳)		
構造・規模	木造 2階建 1階		
専有面積	52.9㎡	向き	南
築年月	1983年2月	契約期間	2年
損害保険	有	入居時期	即時
駐車場			
設備	2口コンロ,ガスキッチン,ガスコンロ設置可,トイレ有,バス・トイレ別,室外洗濯機置場,収納3ヶ所,収		
その他費用	[一時金] クリーニング費用: 60,500円 鍵交換費用: 27,500円 [備考] 短期解約違約金:有 1年未満の解約は総賃料の2か月分、2年未満の解約は1か月分		
入居諸条件	二人可		
保証会社	必須 保証会社利用必須:ニッポンインシュア・いえらぶ 初回保証料:総賃料の50% 月額保証料:2,600円 月額保証料には、年間保証料、火災保険24時間サポート、家賃引落とし手数料が含まれます。		
備考			

図面と現況が異なる場合は現況が優先となります。

間取りの「S」はサービスルーム(納戸)です。

情報更新日2026年2月2日

No.C0002345810

お問合せ先



神奈川県知事(1)第32293号
公益社団法人全日本不動産協会 神奈川県本部

ユーミーらいふ新松田店(株)ユーミーネット西湘

神奈川県足柄上郡松田町松田惣領1210

TEL:0465-46-8311

FAX:0465-46-8312

E-mail: shin-matsuda@you-me-life-gr.jp

URL: http://www.shonanchintai.com/



携帯サイトから物件詳細を閲覧できます！

取引態様	手数料負担の割合	貸主	0%	借主	100%
仲介先物	手数料配分の割合	元付	0%	客付	100%