

FOR RENT

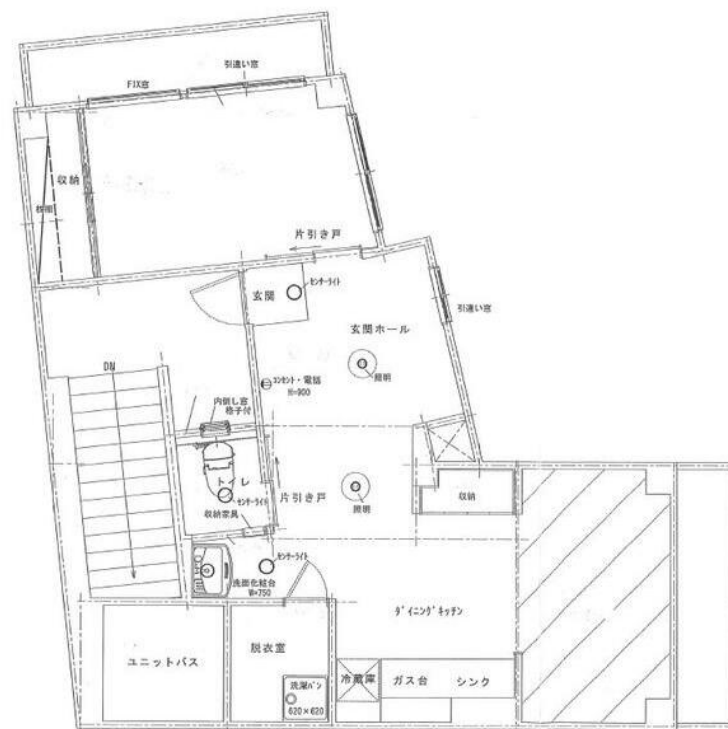
賃料	管理費等
98,000円	2,000円

2 F 以上, 2 面バルコニー

【外観】



【間取り図】



間取り	1SLDK		
敷金	2ヶ月	礼金	1ヶ月
敷引 / 償却金	-	保証金	無
物件種別	マンション		
建物名・部屋番号	岩本ビル		
物件所在地	神奈川県小田原市城山 1 丁目		
交通	東海道・山陽新幹線 小田原駅 徒歩4分 箱根登山線 小田原駅 徒歩5分		
間取詳細			
構造・規模	鉄骨 3階建 3階		
専有面積	59.79㎡	向き	南
築年月	1987年9月	契約期間	2年
損害保険	有 18,000円 24ヶ月	入居時期	即時
駐車場			
設備	2口コンロ,エアコン,オートバス,ガスコンロ設置済,クローゼット,シャワー,トイレ有,バス・トイレ別		
その他費用	[一時金] 鍵交換代等: 16,500円		
入居諸条件	二人可		
保証会社	必須 初回: 賃料等 × 50%、次年度以降: 更新料として 13,000円		
備考			

図面と現況が異なる場合は現況が優先となります。

間取りの「S」はサービスルーム(納戸)です。

情報更新日2026年2月2日

No.C0002368622

お問合せ先



神奈川県知事(1)第32293号
公益社団法人全日本不動産協会 神奈川県本部

ユーミーらいふ新松田店(株)ユーミーネット西湘

神奈川県足柄上郡松田町松田惣領1210

TEL:0465-46-8311

FAX:0465-46-8312

E-mail: shin-matsuda@you-me-life-gr.jp

URL: http://www.shonanchintai.com/



携帯サイトから物件詳細を閲覧できます！

取引態様	手数料負担の割合	貸主	0%	借主	100%
仲介先物	手数料配分の割合	元付	0%	客付	100%