

FOR RENT

賃料	管理費等
82,000円	7,000円

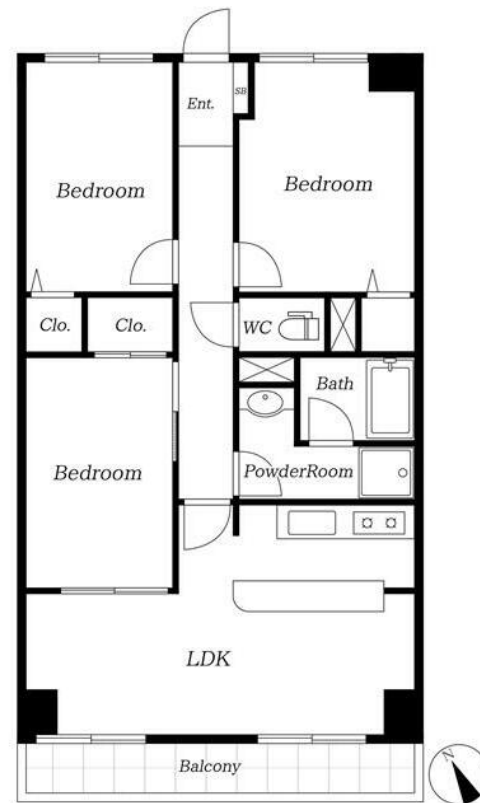
東海道本線（東日本） 鴨宮（神奈川）駅徒歩5分

防犯カメラ

【外観】



【間取り図】



図面と現況が異なる場合は現況が優先となります。

間取りの「S」はサービスルーム(納戸)です。

間取り	3LDK		
敷金	1ヶ月	礼金	無
敷引 / 償却金	-	保証金	無
物件種別	マンション		
建物名・部屋番号	ブレエステート長田		
物件所在地	神奈川県小田原市南鴨宮2丁目		
交通	東海道本線（東日本） 鴨宮（神奈川）駅 徒歩5分 伊豆箱根鉄道大雄山線 井細田駅 徒歩34分		
間取詳細			
構造・規模	鉄骨鉄筋コンクリート 6階建 1階		
専有面積	68.25㎡	向き	南西
築年月	1998年4月	契約期間	2年
損害保険	有 20,000円 24ヶ月	入居時期	即時
駐車場	有(敷地内) 6600円/月 ~ 駐輪場		
設備	2口コンロ,エアコン,カウンターキッチン,ガスキッチン,ガスコンロ設置済,グリル,クローゼット,シス		
その他費用	[一時金] 鍵交換代等(任意): 33,000円 消毒代(任意): 16,500円 クラレド24: 16,500円 契約事務手数料: 11,000円 [備考] 退去時ハウスクリーニング費用、退去時に支払有り。外国籍・留学生/事務所・SOHO利用: (敷金+1ヶ月) その他条件有り。		
入居諸条件	ペット不可 事務所相談 楽器等の使用不可 二人可		
保証会社	必須 エルスサポート(株) 初回料率50%、別途毎月保証料1000円、引落手数料330円		
備考	告知事項有(共用部階段で事故死)		

情報更新日2026年2月2日

No.C0002370040

お問合せ先



神奈川県知事(1)第32293号
公益社団法人全日本不動産協会 神奈川県本部

ユーミーらいふ新松田店(株)ユーミーネット西湘

神奈川県足柄上郡松田町松田惣領1210

TEL:0465-46-8311

FAX:0465-46-8312

E-mail: shin-matsuda@you-me-life-gr.jp

URL: http://www.shonanchintai.com/



携帯サイトから物件詳細を閲覧できます！

取引態様	手数料負担の割合	貸主	0%	借主	100%
仲介先物	手数料配分の割合	元付	0%	客付	100%