

# FOR RENT

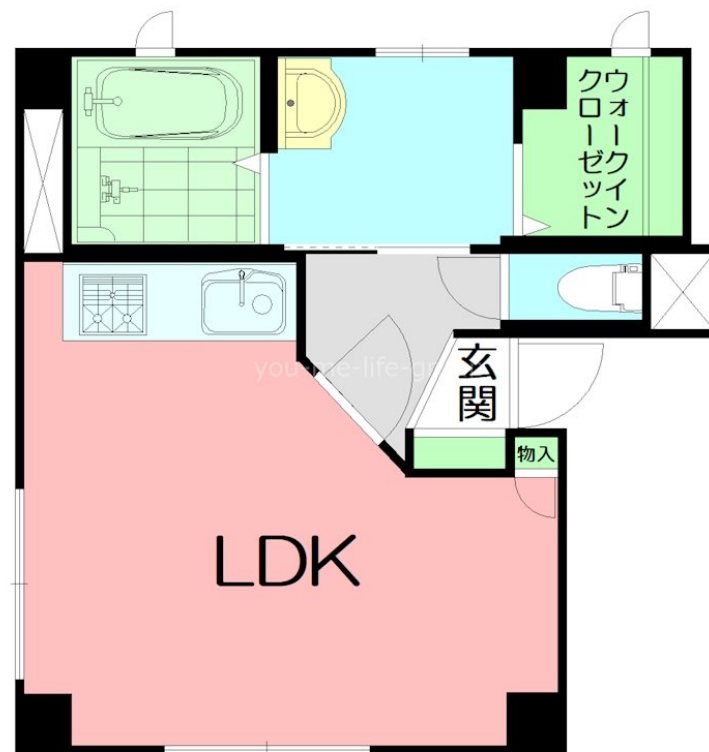
賃料	管理費等
56,000円	2,000円

リフォーム済みです！  
駅近の珍しい一坪風呂です！

【外観】



【間取り図】



間取り	1R		
敷金	無	礼金	無
敷引 / 償却金	-	保証金	-
物件種別	マンション		
建物名・部屋番号	大門ビル 3-B号室		
物件所在地	神奈川県足柄上郡松田町松田惣領1191		
交通	小田急線 新松田駅 徒歩5分 御殿場線 松田駅 徒歩3分		
間取詳細			
構造・規模	鉄筋コンクリート 3階建 3階		
専有面積	29.34㎡	向き	北
築年月	1974年11月1日	契約期間	2年
損害保険		入居時期	即時
駐車場	近隣駐車場 6000円/月 ~ 駐輪場 バイク置き場		
設備	3口以上コンロ, 3点給湯, TVインターホン, エアコン, ガスキッチン, ガスコンロ設置可, クローゼット,		
その他費用	[月次費用] 安心サービス : 3,300円		
入居諸条件	ペット不可 二人可 法人可 単身可		
保証会社	必須 初回保証料: 総賃料60%(最低保証料35,000円) 月額: 825円		
備考	リフォーム済みです！ 駅近の珍しい一坪風呂です！		

図面と現況が異なる場合は現況が優先となります。

間取りの「S」はサービスルーム(納戸)です。

情報更新日2026年1月20日

No.C0002453398

お問合せ先



神奈川県知事(1)第32293号  
公益社団法人全日本不動産協会 神奈川県本部

ユーミーらいふ新松田店(株)ユーミーネット西湘

神奈川県足柄上郡松田町松田惣領1210

TEL:0465-46-8311

FAX:0465-46-8312

E-mail: shin-matsuda@you-me-life-gr.jp

URL: http://www.shonanchintai.com/



携帯サイトから物件詳細を閲覧できます！

取引態様	手数料負担の割合	貸主	借主
仲介元付(専任)	手数料配分の割合	元付	客付