

# FOR RENT

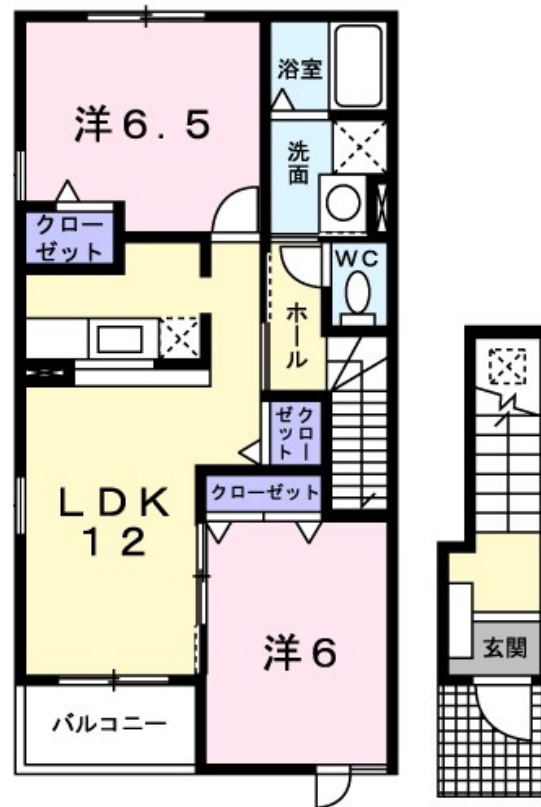
賃料	管理費等
64,000円	3,500円

角住戸, 2F以上

【外観】



【間取り図】



図面と現況が異なる場合は現況が優先となります。

間取りの「S」はサービスルーム(納戸)です。

間取り	2LDK		
敷金	無	礼金	1ヶ月
敷引/償却金	-	保証金	-
物件種別	アパート		
建物名・部屋番号	サニーエミA 201号室		
物件所在地	神奈川県伊勢原市沼目2丁目19-19		
交通	小田急線 伊勢原駅 バス5分 つきみの団地 バス停徒歩3分		
間取詳細	洋室(6畳) 洋室(6.5畳) LDK(12畳)		
構造・規模	木造 2階建 2階		
専有面積	58.86㎡	向き	南
築年月	2007年12月	契約期間	2年
損害保険	有	入居時期	即時
駐車場	有(敷地内) 4400円/月 ~ 駐輪場		
設備	バス・トイレ別, シャワー, エアコン, クローゼット, 洗面所独立, 追い焚き風呂, オートバス, TVインター		
その他費用	[一時金] クリーニング費用: 70,000円 [月次費用] 町内会費: 200円		
入居諸条件	二人可		
保証会社	必須 ハウスリース株式会社: 契約時保証委託料: 2.2万/月額保証委託料: 賃料総額の2.2%又は5.5%		
備考			

情報更新日2026年6月13日

No.C0002461789

お問合せ先



神奈川県知事(1)第32293号  
公益社団法人全日本不動産協会 神奈川県本部

**ユーミーらいふ新松田店(株)ユーミーネット西湘**

神奈川県足柄上郡松田町松田惣領1210

TEL:0465-46-8311

FAX:0465-46-8312

E-mail: shin-matsuda@you-me-life-gr.jp

URL: http://www.shonanchintai.com/



携帯サイトから物件詳細を閲覧できます!

取引態様	手数料負担の割合	貸主	0%	借主	100%
仲介先物	手数料配分の割合	元付	0%	客付	100%