

FOR RENT

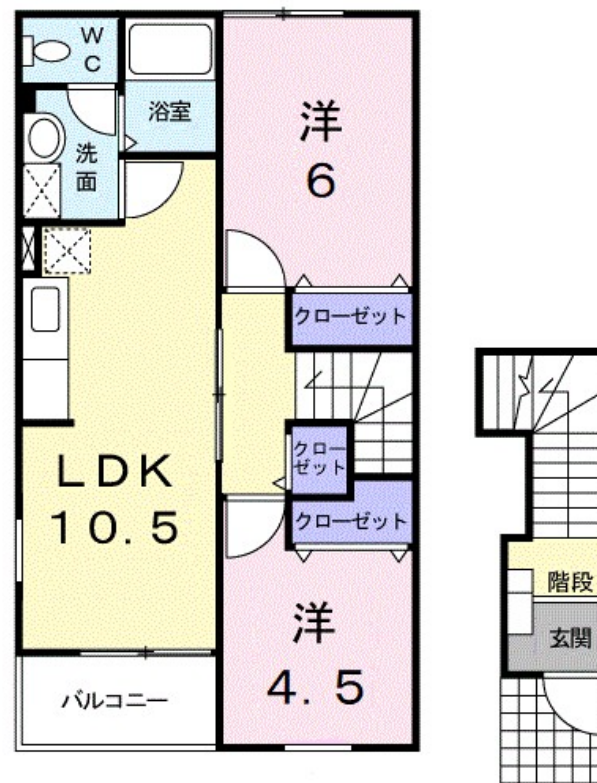
賃料	管理費等
57,000円	4,700円

2 F 以上 角住戸

【外観】



【間取り図】



間取り	2LDK		
敷金	無	礼金	無
敷引 / 償却金	-	保証金	-
物件種別	アパート		
建物名・部屋番号	エス・テュエールA 201号室		
物件所在地	神奈川県小田原市高田 1 7 1		
交通	東海道本線（東日本） 鴨宮（神奈川）駅 バス9分 関口川橋 バス停徒歩13分		
間取詳細	洋室(6畳) 洋室(4.5畳) LDK(10.5畳)		
構造・規模	木造 2階建 2階		
専有面積	51.67㎡	向き	南
築年月	2002年3月	契約期間	2年
損害保険	有	入居時期	2026年3月中旬
駐車場	有(敷地内) 5500円/月 ~ 駐輪場		
設備	バス・トイレ別 オートバス 追い焚き風呂 シャワー トイレ有 洗面所独立 エアコン B S		
その他費用	[一時金] クリーニング費用：70,000円 [月次費用] 町内会費：300円		
入居諸条件	二人可		
保証会社	必須 ハウスリース株式会社：契約時保証委託料：2.2万/月額保証委託料：賃料総額の2.2%又は5.5%		
備考			

図面と現況が異なる場合は現況が優先となります。

間取りの「S」はサービスルーム(納戸)です。

情報更新日2026年2月2日

No.C0002462855

お問合せ先



神奈川県知事（1）第32293号
公益社団法人全日本不動産協会 神奈川県本部

ユーミーらいふ新松田店(株)ユーミーネット西湘

神奈川県足柄上郡松田町松田惣領1210

TEL:0465-46-8311

FAX:0465-46-8312

E-mail : shin-matsuda@you-me-life-gr.jp

URL : http://www.shonanchintai.com/



携帯サイトから物件詳細を閲覧できます！

取引態様	手数料負担の割合	貸主	0%	借主	100%
仲介先物	手数料配分の割合	元付	0%	客付	100%