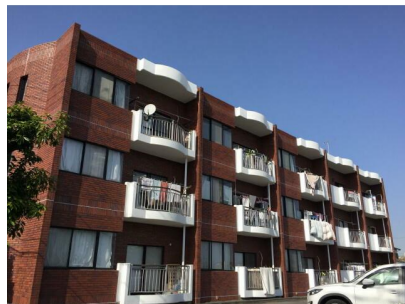


FOR RENT

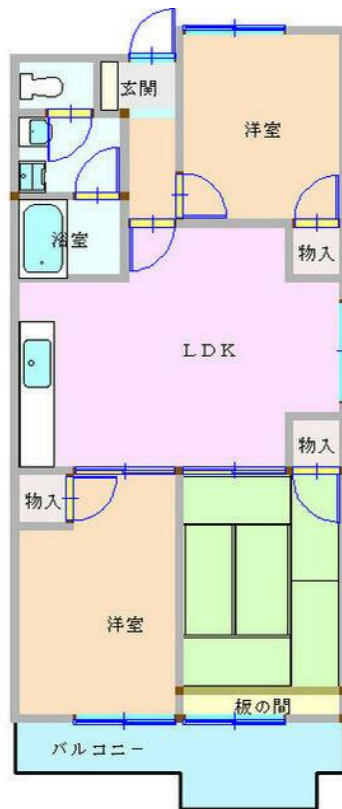
賃料	管理費等
80,000円	3,000円

2 F 以上, 2 面採光, 3 面採光, 角住戸, 最上階, 上階無し, 閑静な住宅街

【外観】



【間取り図】



間取り	3LDK		
敷金	2ヶ月	礼金	1ヶ月
敷引 / 償却金	-	保証金	無
物件種別	マンション		
建物名・部屋番号	コーポ山室 305号室		
物件所在地	神奈川県小田原市扇町 1 丁目42-15		
交通	東海道本線（東日本） 小田原駅 徒歩15分 伊豆箱根鉄道大雄山線 井細田駅 徒歩2分		
間取詳細	LDK(10畳) 和室(6畳) 洋室(6畳) 洋室(5.5畳)		
構造・規模	鉄筋コンクリート 3階建 3階		
専有面積	61.02㎡	向き	南
築年月	1988年2月	契約期間	2年
損害保険	有 15,000円 24ヶ月	入居時期	即時
駐車場	有(敷地内) 5000円/月～		
設備	シャワー, シューズボックス, トイレ有, バス・トイレ別, 給湯, 収納 3ヶ所, 収納有, 洗面化粧台, 洗面所に		
その他費用	[備考] 更新事務手数料: 賃料の20%(+税)、更新保証料: 賃料総額の30%(最低12,000円) 更新料: なし		
入居諸条件	ペット不可 事務所不可 楽器等の使用不可		
保証会社	必須 (日本賃貸保証) 日本賃貸保証㈱ 初回保証料: 賃料総額の50% (最低20,000円)、月額引落手		
備考	3階建最上階の角部屋、2023年1月リフォーム中。こちらの部屋はネット契約可能物件、契約時にご来店不要です。またご入居に合わせて提携引っ越し業者のご紹介、家具・家電のレンタルサービスも充実しています。		

図面と現況が異なる場合は現況が優先となります。

間取りの「S」はサービスルーム(納戸)です。

情報更新日2026年1月30日

No.C0002463435

お問合せ先



神奈川県知事(1)第32293号

公益社団法人全日本不動産協会 神奈川県本部

ユーミーらいふ新松田店(株)ユーミーネット西湘

神奈川県足柄上郡松田町松田惣領1210

TEL:0465-46-8311

FAX:0465-46-8312

E-mail: shin-matsuda@you-me-life-gr.jp

URL: http://www.shonanchintai.com/



携帯サイトから物件詳細を閲覧できます！

取引態様	手数料負担の割合	貸主	0%	借主	100%
仲介先物	手数料配分の割合	元付	0%	客付	100%