

FOR RENT

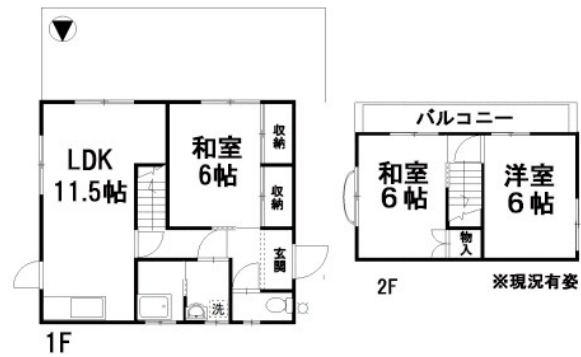
賃料	管理費等
85,000円	0円

2面採光

【外観】



【間取り図】



間取り	3LDK		
敷金	1ヶ月	礼金	1ヶ月
敷引/償却金	-	保証金	無
物件種別	戸建		
建物名・部屋番号	鴨宮戸建て		
物件所在地	神奈川県小田原市鴨宮		
交通	東海道本線(東日本) 鴨宮(神奈川) 駅 徒歩9分 伊豆箱根鉄道大雄山線 五百羅漢駅 徒歩33分		
間取詳細	和室(6畳) 和室(6畳) 洋室(6畳) LDK(11.5畳)		
構造・規模	木造 2階建 階		
専有面積	66.25㎡	向き	南
築年月	1980年1月	契約期間	2年
損害保険	有 18,000円 24ヶ月	入居時期	相談
駐車場	有(敷地内)		
設備	エアコン,シャワー,トイレ有,バス・トイレ別,温水洗浄便座,室内洗濯機置場,収納有,洗面所独立,追い		
その他費用	[備考] 鍵交換費用有 ペット相談:小型犬可、猫可、中型犬相談可		
入居諸条件	ペット可 事務所不可 楽器等の使用不可 二人可		
保証会社	必須 初回保証料資料総額の50%、以降12,000円/年		
備考	こちらの部屋はネット契約可能物件、契約時にご来店不要です。またご入居に合わせて提携引っ越し業者のご紹介、家具・家電のレンタルサービスも充実しています。		

図面と現況が異なる場合は現況が優先となります。

間取りの「S」はサービスルーム(納戸)です。

情報更新日2026年5月31日

No.C0002475720



神奈川知事(1)第32293号
 公益社団法人全日本不動産協会 神奈川県本部
ユーミーらいふ新松田店(株)ユーミーネット西湘
 神奈川県足柄上郡松田町松田惣領1210
 TEL:0465-46-8311 FAX:0465-46-8312
 E-mail: shin-matsuda@you-me-life-gr.jp
 URL: http://www.shonanchintai.com/



携帯サイトから物件詳細を閲覧できます!

取引態様	手数料負担の割合	貸主	0%	借主	100%
仲介先物	手数料配分の割合	元付	0%	客付	100%