

# FOR RENT

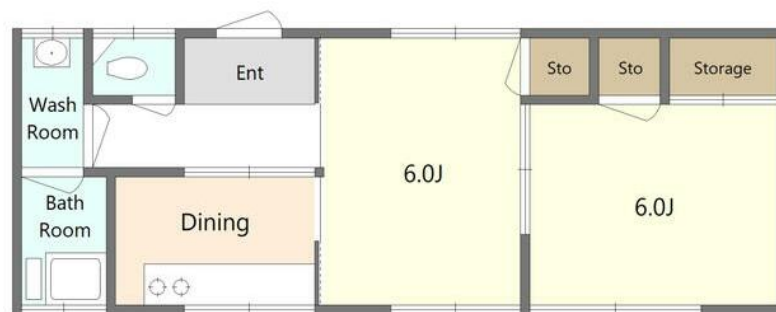
賃料	管理費等
45,000円	0円

2面採光,上階無し,内装リフォーム済,閑静な住宅街

【外観】



【間取り図】



間取り	2K		
敷金	1ヶ月	礼金	無
敷引/償却金	-	保証金	無
物件種別	戸建		
建物名・部屋番号	鈴木貸家 北棟号室		
物件所在地	神奈川県小田原市小八幡2丁目2-7		
交通	御殿場線 国府津駅 徒歩22分		
間取詳細	和室(6畳) 洋室(6畳)		
構造・規模	木造 1階建 階		
専有面積	42.9㎡	向き	南
築年月	1976年5月	契約期間	2年
損害保険	有 18,000円 24ヶ月	入居時期	即時
駐車場			
設備	ガスキッチン,ガスコンロ設置可,キッチンに窓,シャワー,トイレ有,バス・トイレ別,バス有,温水洗浄便		
その他費用			
入居諸条件	ペット不可 事務所不可 楽器等の使用不可 二人可		
保証会社	必須 初回保証料賃料50%、月額1.5%		
備考	2026年2月リフォーム済。こちらの部屋はネット契約可能物件、契約時にご来店不要です。またご入居に合わせて提携引越し業者のご紹介、家具・家電のレンタルサービスも充実しています。告知事項有り。室内にて自然死。		

図面と現況が異なる場合は現況が優先となります。

間取りの「S」はサービスルーム(納戸)です。

情報更新日2026年5月31日

No.C0002481865

お問合せ先



神奈川県知事(1)第32293号  
公益社団法人全日本不動産協会 神奈川県本部

**ユーミーらいふ新松田店(株)ユーミーネット西湘**

神奈川県足柄上郡松田町松田惣領1210

TEL:0465-46-8311

FAX:0465-46-8312

E-mail: shin-matsuda@you-me-life-gr.jp

URL: http://www.shonanchintai.com/



携帯サイトから物件詳細を閲覧できます!

取引態様	手数料負担の割合	貸主	0%	借主	100%
仲介先物	手数料配分の割合	元付	0%	客付	100%