

FOR RENT

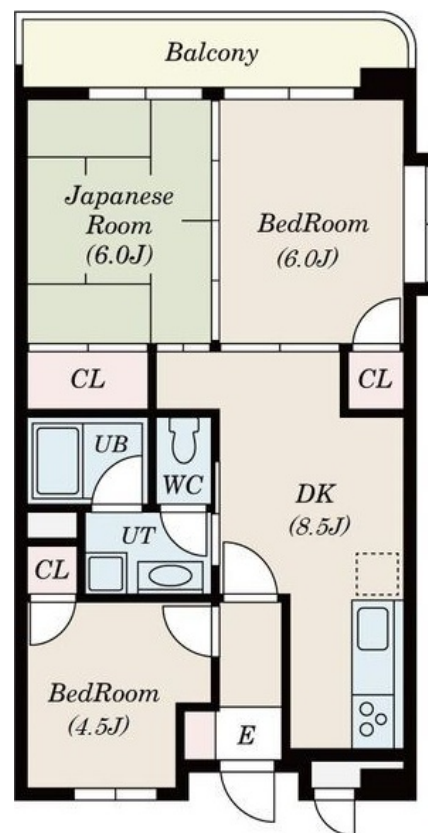
賃料	管理費等
58,000円	3,000円

2 F 以上, 2 面採光, 角住戸

【外観】



【間取り図】



間取り	3DK		
敷金	無	礼金	無
敷引 / 償却金	無 -	保証金	-
物件種別	マンション		
建物名・部屋番号	蛸田マンション 308号室		
物件所在地	神奈川県小田原市蓮正寺 2 9 8 - 1		
交通	小田急線 蛸田駅 徒歩3分 伊豆箱根鉄道大雄山線 穴部駅 徒歩16分		
間取詳細	DK(8.5畳) 洋室(6畳) 洋室(4.5畳) 和室(6畳)		
構造・規模	鉄筋コンクリート 4階建 3階		
専有面積	55㎡	向き	南
築年月	1995年6月	契約期間	2年
損害保険	有 20,000円 24ヶ月	入居時期	相談
駐車場	有(敷地内) 5500円/月 ~ 駐輪場		
設備	クローゼット, クローゼット 2ヶ所, クローゼット 3ヶ所, トイレ有, パス・トイレ別, 収納 3ヶ所, 収納有,		
その他費用	[備考] ハウスクリーニング費用の退去時負担有り・畳表替え・襖張替えの場合別途費用発生1年未満の短期解約の場合、違約金1ヶ月 ペット飼育相談可(犬1匹飼育時敷金1ヶ月、猫1匹飼育時敷金3ヶ月)		
入居諸条件	二人可		
保証会社	必須 (日本セーフティー) 日本セーフティー (賃料+共益費)x50%・翌年以降一律10,000円/年		
備考	法人契約可 別途条件有 ○外国籍の方の場合 別途条件有 ○高齢者契約可能 見守りサービス利用必須費用あり・別途条件有		

図面と現況が異なる場合は現況が優先となります。

間取りの「S」はサービスルーム(納戸)です。

情報更新日2026年6月1日

No.C0002482822



神奈川県知事(1)第32293号
公益社団法人全日本不動産協会 神奈川県本部

ユーミーらいふ新松田店(株)ユーミーネット西湘

神奈川県足柄上郡松田町松田惣領1210

TEL:0465-46-8311

FAX:0465-46-8312

E-mail: shin-matsuda@you-me-life-gr.jp

URL: http://www.shonanchintai.com/



携帯サイトから物件詳細を閲覧できます!

取引態様	手数料負担の割合	貸主	借主
仲介先物	手数料配分の割合	元付	客付