

FOR RENT

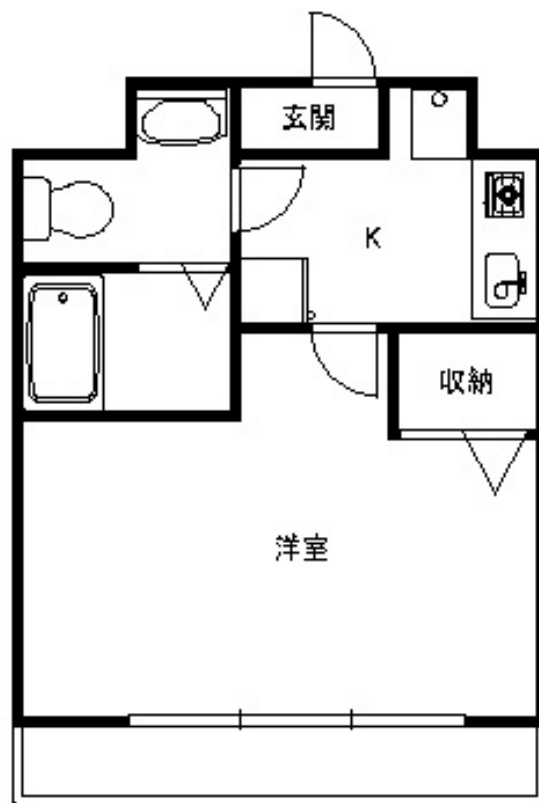
賃料	管理費等
54,000円	5,000円

通風良好,デザイナーズ,駅まで平坦,外壁タイル張り,閑静な住宅街,始発駅,平坦地,緑豊かな住宅地

【外観】



【間取り図】



間取り	1K		
敷金	無	礼金	無
敷引 / 償却金	- 無	保証金	-
物件種別	マンション		
建物名・部屋番号	ライラック 301号室		
物件所在地	神奈川県平塚市河内2-5-37		
交通	東海道本線(東日本) 平塚駅 バス13分 北河内 バス停徒歩4分		
間取詳細	洋室(7.3畳) K(2畳)		
構造・規模	鉄筋コンクリート 4階建 3階		
専有面積	23.4㎡	向き	南
築年月	2004年5月	契約期間	2年
損害保険	有	入居時期	2026年4月9日
駐車場	要問い合わせ 駐輪場		
設備	C A T V, インターホン, エアコン, ガスコンロ, クローゼット, シャワー, シューズボックス, トイレ有, バ		
その他費用	[一時金] 入会金: 50,000円		
入居諸条件	ペット可 事務所不可 楽器等の使用不可 学生可		
保証会社	必須 初回保証料: 借主負担0円です		
備考	通風良好,デザイナーズ,駅まで平坦,外壁タイル張り,閑静な住宅街,始発駅,平坦地,緑豊かな住宅地, C A T V, インターホン, エアコン, ガスコンロ, クローゼット, シャワー, シューズボックス, トイレ有, バス・トイレ別, バス有, フローリング, 火災報知機, 給湯, 光ファイバー, 室内洗濯機置場, 収納有, 洗面化粧台, 洗面所にドア, 洗面所独立, 洗面台, 脱衣所		

図面と現況が異なる場合は現況が優先となります。

間取りの「S」はサービスルーム(納戸)です。

情報更新日2026年2月19日

No.C0002485667

お問合せ先



神奈川県知事(1)第32293号
公益社団法人全日本不動産協会 神奈川県本部

ユーミーらいふ新松田店(株)ユーミーネット西湘

神奈川県足柄上郡松田町松田惣領1210

TEL:0465-46-8311

FAX:0465-46-8312

E-mail: shin-matsuda@you-me-life-gr.jp

URL: http://www.shonanchintai.com/



携帯サイトから物件詳細を閲覧できます！

取引態様	手数料 負担の割合	貸主	借主
仲介元付 (一般)	手数料 配分の割合	元付	客付