

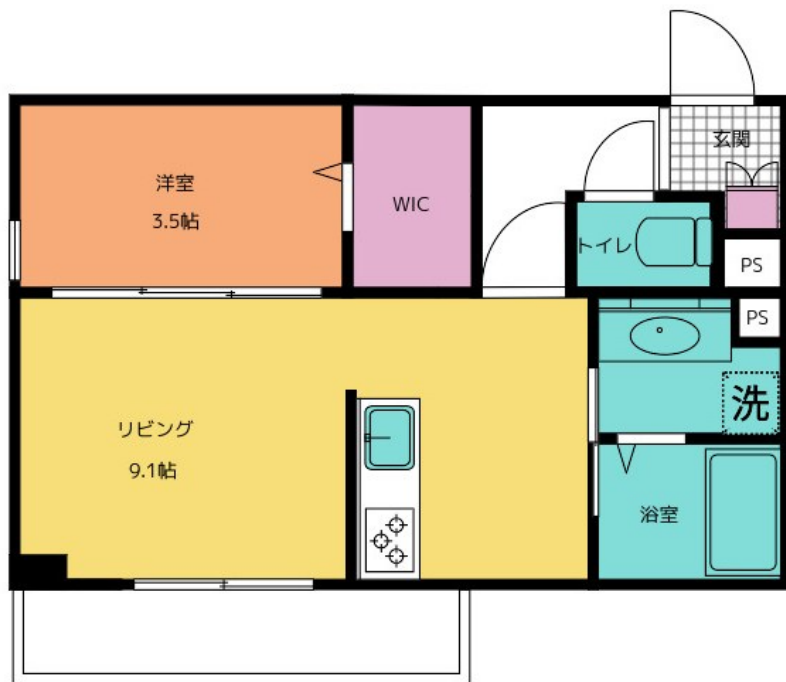
賃料	管理費等
68,000円	3,700円

2F以上,オートロック,最上階,上階無し,電子キー,防犯カメラ

【外観】



【間取り図】



間取り	1LDK		
敷金	無	礼金	1ヶ月
敷引/償却金	-	保証金	-
物件種別	コーポ		
建物名・部屋番号	SING WITH ME 303号室		
物件所在地	神奈川県小田原市飯田岡0		
交通	小田急線 富水駅 徒歩6分 伊豆箱根鉄道大雄山線 飯田岡駅 徒歩15分		
間取詳細	LDK(9.1畳) 洋室(3.5畳)		
構造・規模	軽量鉄骨 3階建 3階		
専有面積	33.52㎡	向き	東
築年月	2026年6月	契約期間	2年
損害保険	有	入居時期	2026年6月中旬
駐車場	有(敷地内) 6600円/月 ~ 駐輪場		
設備	3口以上コンロ, C A T V, C A T Vインターネット, T Vインターホン, インターホン, ウォークインクロー		
その他費用	[一時金] 内装代: 43,566円 消毒代: 17,600円 駐車場紹介料: 6,600円 防災セット: 14,400円 ファイテック消火剤: 4,800円 スマートロック利用料: 16,500円 町内会費/2年: 9,600円 [月次費用] ミニミニライフサポート(毎月): 3,300円		
入居諸条件	二人可		
保証会社	必須 家賃保証会社 初回保証料50% 毎月賃料等請求金額の合計1.5%		
備考			

図面と現況が異なる場合は現況が優先となります。

間取りの「S」はサービスルーム(納戸)です。

情報更新日2026年5月15日

No.C0002490004



神奈川知事(1)第32293号
公益社団法人全日本不動産協会 神奈川本部
ユーミーらいふ新松田店(株)ユーミーネット西湘
神奈川県足柄上郡松田町松田惣領1210
TEL:0465-46-8311 FAX:0465-46-8312
E-mail: shin-matsuda@you-me-life-gr.jp
URL: http://www.shonanchintai.com/



携帯サイトから物件詳細を閲覧できます!

取引態様	手数料負担の割合	貸主	借主
仲介先物	手数料配分の割合	元付	客付