

賃料	管理費等
83,000円	3,500円

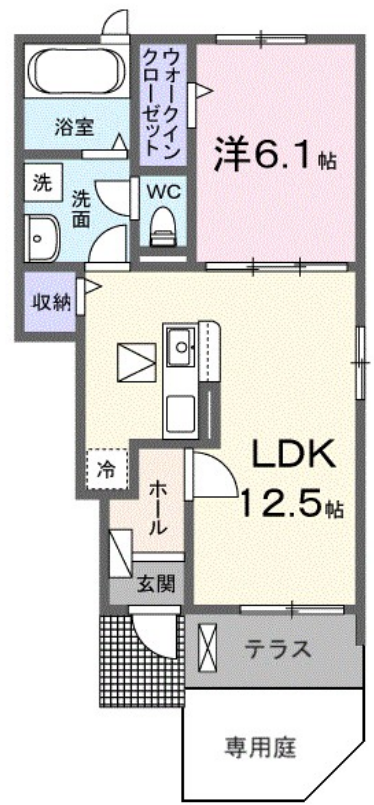
防犯カメラ 角住戸

【外観】



完成予想図

【間取り図】



間取り	1LDK		
敷金	無	礼金	2ヶ月
敷引/償却金	-	保証金	-
物件種別	アパート		
建物名・部屋番号	カファ テラス 105号室		
物件所在地	神奈川県平塚市入野(詳細未定)		
交通	東海道本線(東日本) 平塚駅 バス18分 入野前田 バス停徒歩4分		
間取詳細	洋室(6.1畳) LDK(12.5畳)		
構造・規模	木造 2階建 1階		
専有面積	44.7㎡	向き	南
築年月	2026年6月	契約期間	2年
損害保険	有	入居時期	2026年7月上旬
駐車場	有(敷地内) 5500円/月~ 駐輪場		
設備	宅配BOX システムキッチン カウンターキッチン ガスコンロ設置済 3口以上コンロ		
その他費用	[一時金] クリーニング費用: 80,000円 [月次費用] 町内会費: 150円		
入居諸条件	ペット相談 二人可		
保証会社	必須 ハウスリーブ株式会社: 契約時保証委託料: 2.2万/月額保証委託料: 賃料総額の2.2%又は5.5%		
備考			

図面と現況が異なる場合は現況が優先となります。

間取りの「S」はサービスルーム(納戸)です。

情報更新日2026年5月15日

No.C0002495055



神奈川県知事(1)第32293号  
 公益社団法人全日本不動産協会 神奈川県本部  
**ユーミーらいふ新松田店(株)ユーミーネット西湘**  
 神奈川県足柄上郡松田町松田惣領1210  
 TEL:0465-46-8311 FAX:0465-46-8312  
 E-mail: shin-matsuda@you-me-life-gr.jp  
 URL: http://www.shonanchintai.com/



携帯サイトから物件詳細を閲覧できます!

取引態様	手数料負担の割合	貸主	0%	借主	100%
仲介先物	手数料配分の割合	元付	0%	客付	100%