

FOR RENT

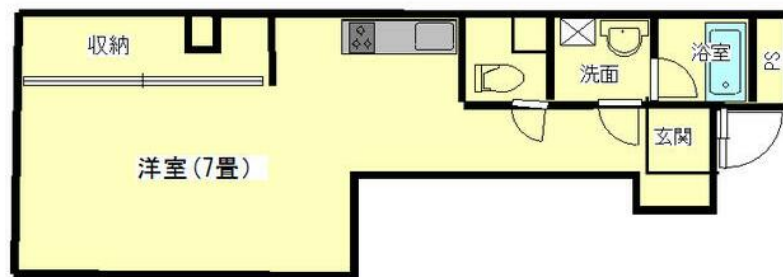
賃料	管理費等
50,000円	2,000円

2 F 以上, 2 面採光, 角住戸

【外観】



【間取り図】



間取り	1R		
敷金	1ヶ月	礼金	無
敷引 / 償却金	-	保証金	無
物件種別	マンション		
建物名・部屋番号	エスポワール 206号室		
物件所在地	神奈川県小田原市酒匂1丁目9-21		
交通	東海道本線(東日本) 鴨宮(神奈川)駅 徒歩7分 伊豆箱根鉄道大雄山線 井細田駅 徒歩41分		
間取詳細	洋室(7畳)		
構造・規模	鉄筋コンクリート 3階建 2階		
専有面積	31.17㎡	向き	南
築年月	1992年11月	契約期間	2年
損害保険	有 18,000円 24ヶ月	入居時期	即時
駐車場	有(敷地内) 5000円/月 ~ 駐輪場		
設備	2口コンロ, CATV, IHクッキングヒーター, TVインターホン, インターホン, エアコン, シャワー, シ		
その他費用			
入居諸条件	ペット不可		
保証会社			
備考			

図面と現況が異なる場合は現況が優先となります。

間取りの「S」はサービスルーム(納戸)です。

情報更新日2026年5月2日

No.C0002502284

お問合せ先



神奈川県知事(1)第32293号
公益社団法人全日本不動産協会 神奈川県本部

ユーミーらいふ新松田店(株)ユーミーネット西湘

神奈川県足柄上郡松田町松田惣領1210

TEL:0465-46-8311

FAX:0465-46-8312

E-mail: shin-matsuda@you-me-life-gr.jp

URL: http://www.shonanchintai.com/



携帯サイトから物件詳細を閲覧できます!

取引態様	手数料負担の割合	貸主	0%	借主	100%
仲介先物	手数料配分の割合	元付	0%	客付	100%