

賃料	管理費等
82,000円	3,000円

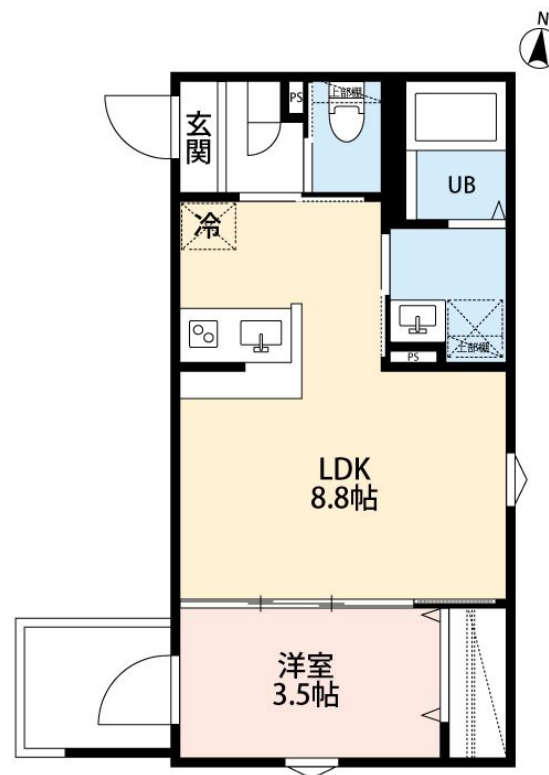
室内洗濯機置場/フローリング/脱衣所/給湯/TVイ

オートロック,オートロック,角住戸,デザイナーズ,閑静な住宅街,防犯カメラ

【外観】



【間取り図】



図面と現況が異なる場合は現況が優先となります。

間取りの「S」はサービスルーム(納戸)です。

間取り	1LDK		
敷金	無	礼金	無
敷引/償却金	-	保証金	-
物件種別	アパート		
建物名・部屋番号	Breeze Bay 湘南 103号室		
物件所在地	神奈川県平塚市桃浜町2-0		
交通	東海道本線(東日本) 平塚駅 徒歩9分		
間取詳細	LDK(8.8畳) 洋室(3.5畳)		
構造・規模	木造 3階建 1階		
専有面積	29.14㎡	向き	西
築年月	2026年5月	契約期間	2年
損害保険	有	入居時期	2026年6月上旬
駐車場			
設備	24時間換気システム, 2口コンロ, TVインターホン, インターホン, エアコン, カウンターキッチン, ガス		
その他費用	<small> [一時金] クリーニング費用 解約時請求: 55,000円 入居者アプリ設定費: 22,000円 [月次費用] 町会費: 286円 ルームサポートサービス: 2,700円 [備考] 退去時原状回復費... 故意・過失による損耗等がある場合、実費負担支払い委託手数料... 月額賃料(その他費用含む) × 2% 決済時不要 11日以降の契約開始の場合は+翌月分賃料が必要 その他特約有 </small>		
入居諸条件	高齢者相談		
保証会社	必須 利用必須【東京】総賃料の100%(支払手数料2%)		
備考			

情報更新日2026年5月15日

No.C0002513189

お問合せ先



神奈川県知事(1)第32293号
公益社団法人全日本不動産協会 神奈川県本部

ユーミーらいふ新松田店(株)ユーミーネット西湘

神奈川県足柄上郡松田町松田惣領1210

TEL:0465-46-8311

FAX:0465-46-8312

E-mail: shin-matsuda@you-me-life-gr.jp

URL: http://www.shonanchintai.com/



携帯サイトから物件詳細を閲覧できます!

取引態様	手数料負担の割合	貸主	借主
仲介先物	手数料配分の割合	元付	客付