

FOR RENT

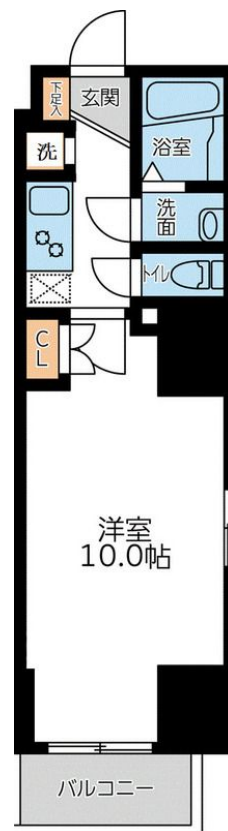
| | |
|---------|--------|
| 賃料 | 管理費等 |
| 89,000円 | 8,000円 |

2F以上,オートロック,角住戸,防犯カメラ

【外観】



【間取り図】



図面と現況が異なる場合は現況が優先となります。

間取りの「S」はサービスルーム(納戸)です。

| | | | |
|----------|--|------|----|
| 間取り | 1K | | |
| 敷金 | 無 | 礼金 | 無 |
| 敷引/償却金 | - | 保証金 | - |
| 物件種別 | マンション | | |
| 建物名・部屋番号 | S-FORT小田原 703号室 | | |
| 物件所在地 | 神奈川県小田原市栄町1丁目20-5 | | |
| 交通 | 東海道本線(東日本) 小田原駅 徒歩8分 小田急線 小田原駅 徒歩8分 | | |
| 間取詳細 | 洋室(10畳) | | |
| 構造・規模 | 鉄筋コンクリート 11階建 7階 | | |
| 専有面積 | 26.66㎡ | 向き | |
| 築年月 | 2008年4月 | 契約期間 | 2年 |
| 損害保険 | 有 | 入居時期 | 即時 |
| 駐車場 | 有(敷地内) 19800円/月~ 駐輪場 バイク置き場 | | |
| 設備 | 2口コンロ,CATV,TVインターホン,インターホン,エアコン,ガスコンロ設置済,ガス給湯,クローゼ | | |
| その他費用 | [一時金] 鍵交換費用:16,500円 清掃費:33,000円 [月次費用] 町会費:300円 [備考] 清掃代 20㎡超+1,100円/㎡保証会社加入必須(大手法人の場合敷金1ヶ月・礼金1ヶ月) | | |
| 入居諸条件 | | | |
| 保証会社 | 必須(全保連) 全保連 内容:初回保証料20%利用設備(駐車場・バイク置き場)利用料も保証料算出 | | |
| 備考 | | | |

情報更新日2026年5月17日

No.C0002536889

お問合せ先



神奈川県知事(1)第32293号
公益社団法人全日本不動産協会 神奈川県本部

ユーミーらいふ新松田店(株)ユーミーネット西湘

神奈川県足柄上郡松田町松田惣領1210

TEL:0465-46-8311

FAX:0465-46-8312

E-mail: shin-matsuda@you-me-life-gr.jp

URL: http://www.shonanchintai.com/



携帯サイトから物件詳細を閲覧できます!

| | | | |
|------|----------|----|----|
| 取引態様 | 手数料負担の割合 | 貸主 | 借主 |
| 仲介先物 | 手数料配分の割合 | 元付 | 客付 |