

FOR RENT

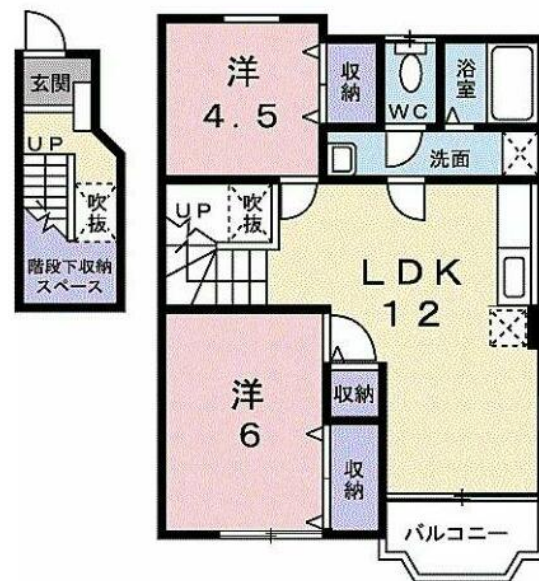
賃料	管理費等
69,000円	4,400円

2 F 以上, 2 面採光, 角住戸, 最上階, 上階無し

【外観】



【間取り図】



間取り	2LDK		
敷金	無	礼金	無
敷引 / 償却金	-	保証金	無
物件種別	アパート		
建物名・部屋番号	サンフラワー・U 201号室		
物件所在地	神奈川県小田原市高田136		
交通	御殿場線 下曽我駅 徒歩15分 湘南新宿ライン 鴨宮(神奈川)駅 徒歩36分		
間取詳細	LDK(12畳)		
構造・規模	木造 2階建 2階		
専有面積	58.53㎡	向き	
築年月	2001年2月	契約期間	2年
損害保険	有 18,000円 24ヶ月	入居時期	即時
駐車場	有(敷地内) 4400円/月~		
設備	エアコン, ガスキッチン, ガスコンロ設置可, トイレ有, パス・トイレ別, 温水洗浄便座, 階段下収納, 収納 4		
その他費用	[一時金] 鍵交換代等: 25,000円 [月次費用] 24時間駆け付けサービス: 1,600円		
入居諸条件	ペット不可 楽器等の使用不可 二人可 法人希望		
保証会社	必須 総支払額の50%		
備考			

図面と現況が異なる場合は現況が優先となります。

間取りの「S」はサービスルーム(納戸)です。

情報更新日2026年5月17日

No.C0002551611

お問合せ先



神奈川県知事(1)第32293号
公益社団法人全日本不動産協会 神奈川県本部

ユーミーらいふ新松田店(株)ユーミーネット西湘

神奈川県足柄上郡松田町松田惣領1210

TEL:0465-46-8311

FAX:0465-46-8312

E-mail: shin-matsuda@you-me-life-gr.jp

URL: http://www.shonanchintai.com/



携帯サイトから物件詳細を閲覧できます!

取引態様	手数料負担の割合	貸主	0%	借主	100%
仲介先物	手数料配分の割合	元付	0%	客付	100%