

FOR RENT

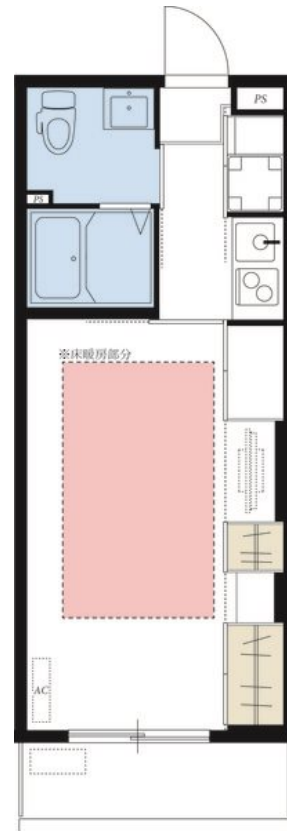
賃料	管理費等
69,000円	4,000円

2F以上,角住戸,最上階,閑静な住宅街,メールボックス,セキュリティ会社加入済

【外観】



【間取り図】



図面と現況が異なる場合は現況が優先となります。

間取りの「S」はサービスルーム(納戸)です。

間取り	1K		
敷金	無	礼金	0.5ヶ月
敷引/償却金	-	保証金	-
物件種別	マンション		
建物名・部屋番号	リブリ・平塚 302号室		
物件所在地	神奈川県平塚市龍城ヶ丘6-6		
交通	東海道本線(東日本) 平塚駅 徒歩13分		
間取詳細	洋室(8.6畳)		
構造・規模	鉄骨3階建3階		
専有面積	24.63㎡	向き	南
築年月	2015年5月	契約期間	定期借家契約2年
損害保険	有 19,000円 24ヶ月	入居時期	2026年5月中旬
駐車場	無 駐輪場 バイク置き場		
設備	2口コンロ,3点給湯,B S,C S,T Vインターホン,エアコン,クローゼット,シャワー,トイレ有,ネット		
その他費用	[一時金] リブリクラブ入会費:7,700円 退去時クリーニング代:36,300円 鍵交換代:24,200円 消毒代:16,500円 [月次費用] リブリクラブ会費:2,200円 [備考] ○法人契約の場合は、礼金2ヶ月○ 短期違約金有り(1年未満の解約、賃料・管理費の1ヶ月分)		
入居諸条件	ペット不可 事務所不可 楽器等の使用不可		
保証会社	必須 株式会社スマートクレジット(プランS) 基本料:月額支払合計の50%、月額料:月額支払合計の1.1%、口振手数料:330円/月		
備考	3階建最上階の角部屋1K。セキュリティ会社加入済。こちらの部屋はネット契約可能物件、契約時にご来店不要です。またご入居に合わせて提携引越業者のご紹介、家具・家電のレンタルサービスも充実しています。		

情報更新日2026年5月15日

No.C0002561317

お問合せ先



神奈川県知事(1)第32293号
公益社団法人全日本不動産協会 神奈川県本部

ユーミーらいふ新松田店(株)ユーミーネット西湘

神奈川県足柄上郡松田町松田惣領1210

TEL:0465-46-8311

FAX:0465-46-8312

E-mail: shin-matsuda@you-me-life-gr.jp

URL: http://www.shonanchintai.com/



携帯サイトから物件詳細を閲覧できます!

取引態様	手数料負担の割合	貸主	借主
仲介先物	手数料配分の割合	元付	客付