

FOR RENT

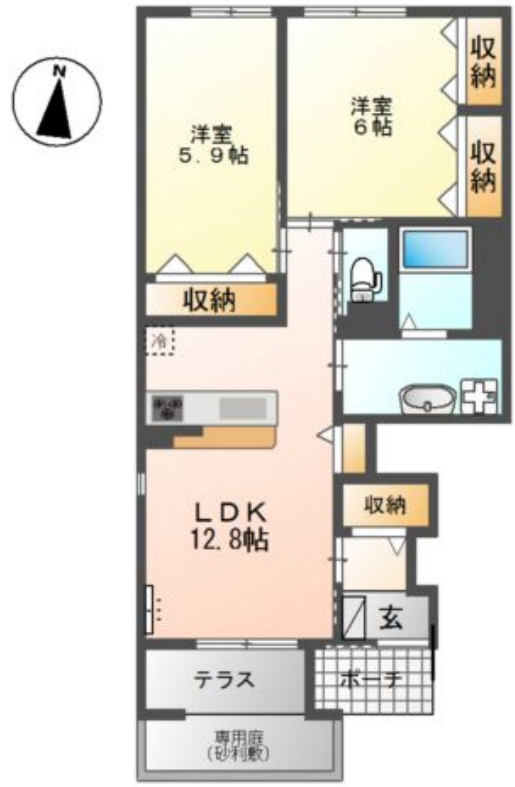
賃料	管理費等
66,000円	3,250円

角住戸

【外観】



【間取り図】



間取り	2LDK		
敷金	1ヶ月	礼金	無
敷引/償却金	-	保証金	無
物件種別	アパート		
建物名・部屋番号	プリリアント・ベリー		
物件所在地	神奈川県南足柄市怒田		
交通	伊豆箱根鉄道大雄山線 大雄山駅 バス5分 足柄高校前 バス停徒歩8分		
間取詳細	LDK(12.8畳) 洋室(5.9畳) 洋室(5畳)		
構造・規模	木造 2階建 1階		
専有面積	58.51㎡	向き	南
築年月	2014年4月	契約期間	2年
損害保険		入居時期	2026年7月中旬
駐車場	有(敷地内) 4400円/月 ~ null駐車可 駐輪場		
設備	B S, C A T V, トイレ有, T Vインターホン, システムキッチン, ガスコンロ設置 済, 給湯, エアコン, 室内		
その他費用	[一時金] 消毒施工料(当社扱)(入居時のみ) : 17,050円		
入居諸条件			
保証会社	必須 保証人代行サービス保証料・家賃集金サービス手数料 : 10,000円/入居時、以降は月額賃料の1%/毎月(入居期間中)、他プラン有		
備考	ハウスクリーニング代59,400円(退去時) 法人契約で駐車場のみ個人契約の場合保証会社加入必須 法人契約諸条件要確認		

図面と現況が異なる場合は現況が優先となります。

間取りの「S」はサービスルーム(納戸)です。

情報更新日2026年5月7日

No.C0002563073



神奈川県知事(1)第32293号
 公益社団法人全日本不動産協会 神奈川県本部
ユーミーらいふ新松田店(株)ユーミーネット西湘
 神奈川県足柄上郡松田町松田惣領1210
 TEL:0465-46-8311 FAX:0465-46-8312
 E-mail : shin-matsuda@you-me-life-gr.jp
 URL : http://www.shonanchintai.com/



携帯サイトから物件詳細を閲覧できます！

取引態様	手数料負担の割合	貸主	0%	借主	100%
仲介先物	手数料配分の割合	元付	0%	客付	100%