

FOR RENT

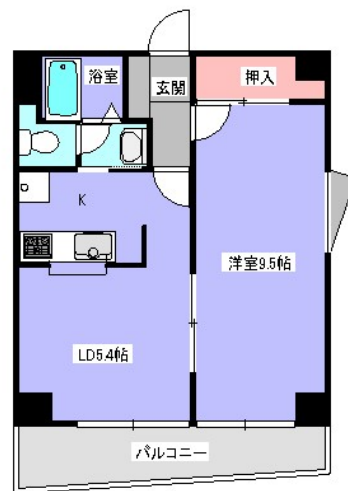
| | |
|---------|--------|
| 賃料 | 管理費等 |
| 79,000円 | 3,000円 |

2F以上, 2面採光, 角住戸, 最上階

【外観】



【間取り図】



| | | | |
|----------|--|------|-----------|
| 間取り | 1LDK | | |
| 敷金 | 1ヶ月 | 礼金 | 1ヶ月 |
| 敷引/償却金 | - | 保証金 | - |
| 物件種別 | マンション | | |
| 建物名・部屋番号 | SD - 405号室 | | |
| 物件所在地 | 神奈川県伊勢原市桜台1丁目21-3 | | |
| 交通 | 小田急線 伊勢原駅 徒歩2分 小田急線 鶴巻温泉駅 徒歩60分 | | |
| 間取詳細 | 洋室(9.5畳) | | |
| 構造・規模 | 鉄筋コンクリート 4階建 4階 | | |
| 専有面積 | 40.29㎡ | 向き | 南 |
| 築年月 | 1994年11月 | 契約期間 | 2年 |
| 損害保険 | 有 21,500円 24ヶ月 | 入居時期 | 2026年5月中旬 |
| 駐車場 | 駐輪場 | | |
| 設備 | B S, T Vインターホン, エアコン, ガスコンロ設置可, シューズボックス, パス・トイレ別, フローリング, | | |
| その他費用 | [一時金] 鍵交換代等: 13,200円 | | |
| 入居諸条件 | | | |
| 保証会社 | 必須 初回保証料 50% 保証対象(家賃・管理費・その他固定費の合計) 更新料10,000円/毎年 口座引落し手数料440円(税込) 町内会費250円/月 近隣駐車場(車両に制限あり) | | |
| 備考 | | | |

図面と現況が異なる場合は現況が優先となります。

間取りの「S」はサービスルーム(納戸)です。

情報更新日2026年5月7日

No.C0002564266



お問合せ先

神奈川県知事(1)第32293号
公益社団法人全日本不動産協会 神奈川県本部

ユーミーらいふ新松田店(株)ユーミーネット西湘

神奈川県足柄上郡松田町松田惣領1210

TEL:0465-46-8311

FAX:0465-46-8312

E-mail: shin-matsuda@you-me-life-gr.jp

URL: http://www.shonanchintai.com/



携帯サイトから物件詳細を閲覧できます!

| | | | | | |
|------|----------|----|----|----|------|
| 取引態様 | 手数料負担の割合 | 貸主 | 0% | 借主 | 100% |
| 仲介先物 | 手数料配分の割合 | 元付 | 0% | 客付 | 100% |