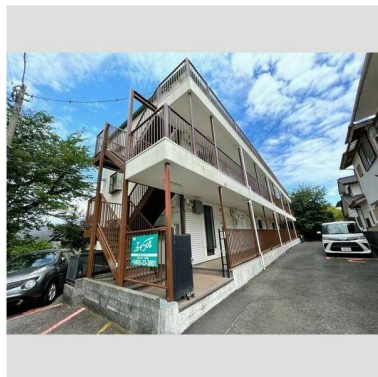


FOR RENT

賃料	管理費等
55,000円	2,000円

防犯カメラ

【外観】



【間取り図】



間取り	2DK		
敷金	無	礼金	無
敷引/償却金	-	保証金	無
物件種別	マンション		
建物名・部屋番号	キャッスルプラザ		
物件所在地	神奈川県小田原市城山3丁目		
交通	東海道本線(東日本) 小田原駅 徒歩12分 伊豆箱根鉄道大雄山線 緑町駅 徒歩17分		
間取詳細	洋室(6畳) 洋室(4.5畳) DK(6.5畳)		
構造・規模	鉄骨 3階建 1階		
専有面積	38.88㎡	向き	北東
築年月	1988年12月	契約期間	2年
損害保険	有	入居時期	2026年5月30日
駐車場	有(敷地内) 10000円/月~		
設備	CATV,エアコン,ガスコンロ設置済,シューズボックス,トイレ有,バス・トイレ別,給湯,室内洗濯機置		
その他費用	[一時金] 鍵交換代:24,200円 入居者サポート費用:22,000円 消毒代:25,300円 投てき消火剤:6,930円 更新事務手数料(更新時):33,000円		
入居諸条件	二人可		
保証会社	必須 保証会社エゴスN初回10,000円、月額総支払額の2%/月		
備考			

図面と現況が異なる場合は現況が優先となります。

間取りの「S」はサービスルーム(納戸)です。

情報更新日2026年5月17日

No.C0002564574

お問合せ先



神奈川県知事(1)第32293号
公益社団法人全日本不動産協会 神奈川県本部

ユーミーらいふ新松田店(株)ユーミーネット西湘

神奈川県足柄上郡松田町松田惣領1210

TEL:0465-46-8311

FAX:0465-46-8312

E-mail: shin-matsuda@you-me-life-gr.jp

URL: http://www.shonanchintai.com/



携帯サイトから物件詳細を閲覧できます!

取引態様	手数料負担の割合	貸主	50%	借主	50%
仲介先物	手数料配分の割合	元付	25%	客付	75%