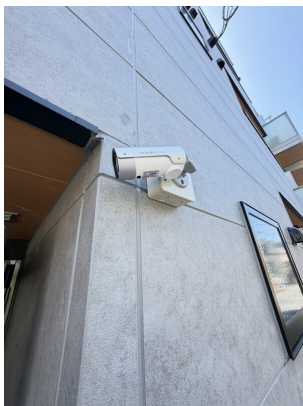


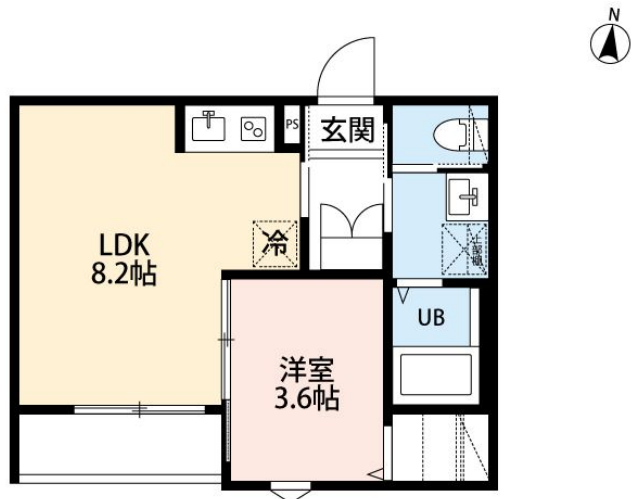
賃料	管理費等
83,000円	3,000円

2F以上,オートロック,オートロック,南面バルコニー,陽当たり良好,デザイナーズ,閑静な住宅街,防犯カメラ

【外観】



【間取り図】



間取り	1LDK		
敷金	無	礼金	無
敷引/償却金	-	保証金	-
物件種別	アパート		
建物名・部屋番号	Breeze Bay 湘南(ブリーズベイショウナン) 202号室		
物件所在地	神奈川県平塚市桃浜町20-23		
交通	東海道本線(東日本) 平塚駅 徒歩9分 東海道本線(東日本) 平塚駅 徒歩9分		
間取詳細			
構造・規模	木造3階建2階		
専有面積	28.72㎡	向き	南
築年月	2026年5月	契約期間	2年
損害保険	有	入居時期	2026年6月6日
駐車場	要問い合わせ		
設備	24時間換気システム,2口コンロ,TVインターホン,インターホン,エアコン,ガスコンロ設置済,ガス給		
その他費用	[一時金] ルームクリーニング費用/エアコン含む:55,000円 入居者アプリ設定費:22,000円 [月次費用] 町会費:286円 ルームサポートサービス:2,700円 [備考] 退去時原状回復費...故意・過失による損耗等がある場合、実費負担 早期解約違約金...1年未満退去、家賃2ヶ月分/2年未満退去、家賃1ヶ月分		
入居諸条件	高齢者相談		
保証会社	必須 利用必須【東京】総賃料の100%(支払手数料2%)		
備考	robot home kitが故障した場合、貸主は交換、修繕義務を負いません。		

図面と現況が異なる場合は現況が優先となります。

間取りの「S」はサービスルーム(納戸)です。

情報更新日2026年5月15日

No.C0002573698



神奈川県知事(1)第32293号
公益社団法人全日本不動産協会 神奈川県本部

ユーミーらいふ新松田店(株)ユーミーネット西湘

神奈川県足柄上郡松田町松田惣領1210
TEL:0465-46-8311 FAX:0465-46-8312
E-mail: shin-matsuda@you-me-life-gr.jp
URL: http://www.shonanchintai.com/



携帯サイトから物件詳細を閲覧できます!

取引態様	手数料負担の割合	貸主	借主
仲介先物	手数料配分の割合	元付	客付