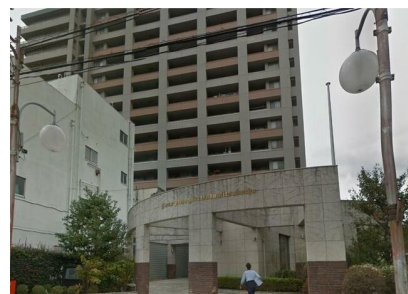


FOR RENT

賃料	管理費等
165,000円	5,000円

2F以上, 2面バルコニー, 2面採光, オートロック, ダブルロック, 角住戸, 前面棟無, 防犯カメラ, 免震構造

【外観】



【間取り図】



間取り	3LDK		
敷金	1ヶ月	礼金	1ヶ月
敷引/償却金	-	保証金	無
物件種別	マンション		
建物名・部屋番号			
物件所在地	神奈川県平塚市見附町		
交通	湘南新宿ライン 平塚駅 徒歩9分 東海道本線(東日本) 平塚駅 徒歩9分		
間取詳細	和室(6畳) 洋室(6.6畳) 洋室(5.3畳) LDK(10.9畳)		
構造・規模	鉄骨鉄筋コンクリート 15階建 8階		
専有面積	76.44㎡	向き	南
築年月	1998年11月	契約期間	2年
損害保険	有 20,000円 24ヶ月	入居時期	相談
駐車場			
設備	3口以上コンロ, TVインターホン, ウォークインクローゼット, エアコン, ガスコンロ設置済, シャワー付洗		
その他費用	[一時金] 鍵交換代等: 22,000円		
入居諸条件	ペット不可 二人可 ルームシェア不可		
保証会社	必須 プラザ賃貸管理保証株式会社 総賃料70%		
備考			

図面と現況が異なる場合は現況が優先となります。

間取りの「S」はサービスルーム(納戸)です。

情報更新日2026年5月15日

No.C0002573704

お問合せ先



神奈川県知事(1)第32293号
公益社団法人全日本不動産協会 神奈川県本部

ユーミーらいふ新松田店(株)ユーミーネット西湘

神奈川県足柄上郡松田町松田惣領1210

TEL:0465-46-8311

FAX:0465-46-8312

E-mail: shin-matsuda@you-me-life-gr.jp

URL: http://www.shonanchintai.com/



携帯サイトから物件詳細を閲覧できます!

取引態様	手数料負担の割合	貸主	0%	借主	100%
仲介先物	手数料配分の割合	元付	0%	客付	100%