

FOR RENT

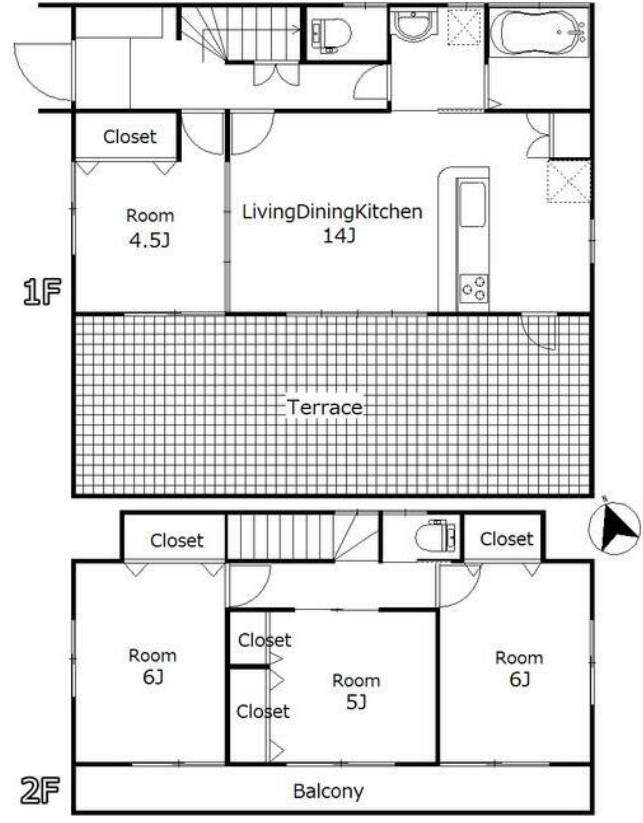
賃料	管理費等
170,000円	0円

2面採光,角住戸,閑静な住宅街

【外観】



【間取り図】



図面と現況が異なる場合は現況が優先となります。

間取りの「S」はサービスルーム(納戸)です。

間取り	4LDK		
敷金	1ヶ月	礼金	1ヶ月
敷引/償却金	1ヶ月 -	保証金	無
物件種別	戸建		
建物名・部屋番号	小田原市小竹戸建		
物件所在地	神奈川県小田原市小竹1670-3		
交通	湘南新宿ライン 二宮駅 徒歩51分 東海道本線(東日本) 国府津駅 徒歩67分		
間取詳細	洋室(6畳) 洋室(6畳) 洋室(5畳) 洋室(4.5畳) LDK(14畳)		
構造・規模	木造 2階建 階		
専有面積	89.23㎡	向き	南
築年月	2014年4月	契約期間	2年
損害保険	有 20,000円 24ヶ月	入居時期	即時
駐車場	有(敷地内) 2台駐車可 駐輪場 バイク置き場		
設備	3口以上コンロ, IHクッキングヒーター, TVインターホン, エアコン, オートバス, オール電化, カウンタ		
その他費用	[一時金] 室内抗菌消毒: 16,500円 [月次費用] 24時間緊急サポート料: 990円		
入居諸条件	ペット可 事務所可 楽器等の使用相談 二人可		
保証会社	必須 CASA 初回80% 月々2% (引落手数料含む)		
備考			

情報更新日2026年5月17日

No.C0002574532



神奈川知事(1)第32293号
公益社団法人全日本不動産協会 神奈川本部
ユーミーらいふ新松田店(株)ユーミーネット西湘
神奈川県足柄上郡松田町松田惣領1210
TEL:0465-46-8311 FAX:0465-46-8312
E-mail: shin-matsuda@you-me-life-gr.jp
URL: http://www.shonanchintai.com/



携帯サイトから物件詳細を閲覧できます!

取引態様	手数料負担の割合	貸主	0%	借主	100%
仲介先物	手数料配分の割合	元付	0%	客付	100%