

# FOR RENT

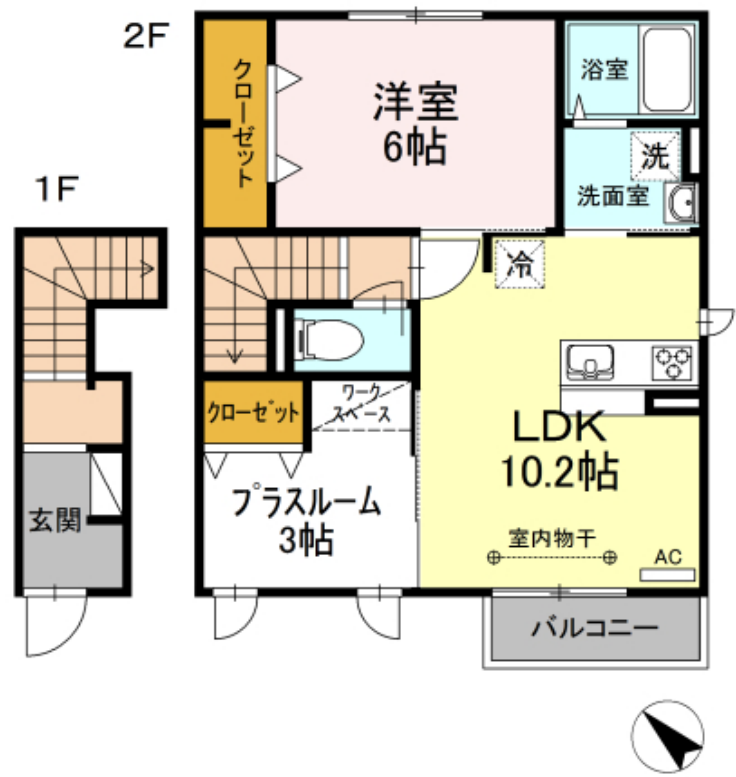
賃料	管理費等
77,000円	4,000円

最上階 2F以上 カードキー 角住戸

【外観】



【間取り図】



間取り	1SLDK		
敷金	無	礼金	7.7万円
敷引/償却金	-	保証金	-
物件種別	アパート		
建物名・部屋番号	クロワールAiHakone 203号室		
物件所在地	神奈川県足柄下郡箱根町宮城野 1 9 7-1		
交通	箱根登山線 強羅駅 徒歩29分 箱根登山ケーブルカー 公園下駅 徒歩34分		
間取詳細	洋室(6畳) LDK(10.2畳) S(3畳)		
構造・規模	軽量鉄骨 2階建 2階		
専有面積	53.22㎡	向き	
築年月	2018年8月	契約期間	2年
損害保険	有	入居時期	2026年7月下旬
駐車場	有(敷地内) 7700円/月 ~ 駐輪場		
設備	宅配BOX システムキッチン 対面式キッチン カウンターキッチン パス・トイレ別 ユニットバス		
その他費用	[一時金] クリーニング費用: 77,000円 鍵交換費用: 16,500円		
入居諸条件			
保証会社	必須 機関保証加入必須。初回保証料35000円、月額保証料賃料等総額の1% + 800円/月(その他商品あ		
備考			

図面と現況が異なる場合は現況が優先となります。

間取りの「S」はサービスルーム(納戸)です。

情報更新日2026年5月25日

No.C0002588950



神奈川知事(1)第32293号  
公益社団法人全日本不動産協会 神奈川本部  
**ユーミーらいふ新松田店(株)ユーミーネット西湘**  
神奈川県足柄下郡松田町松田惣領1210  
TEL:0465-46-8311 FAX:0465-46-8312  
E-mail: shin-matsuda@you-me-life-gr.jp  
URL: http://www.shonanchintai.com/



携帯サイトから物件詳細を閲覧できます!

取引態様	手数料負担の割合	貸主	借主
仲介先物	手数料配分の割合	元付	客付