

FOR RENT

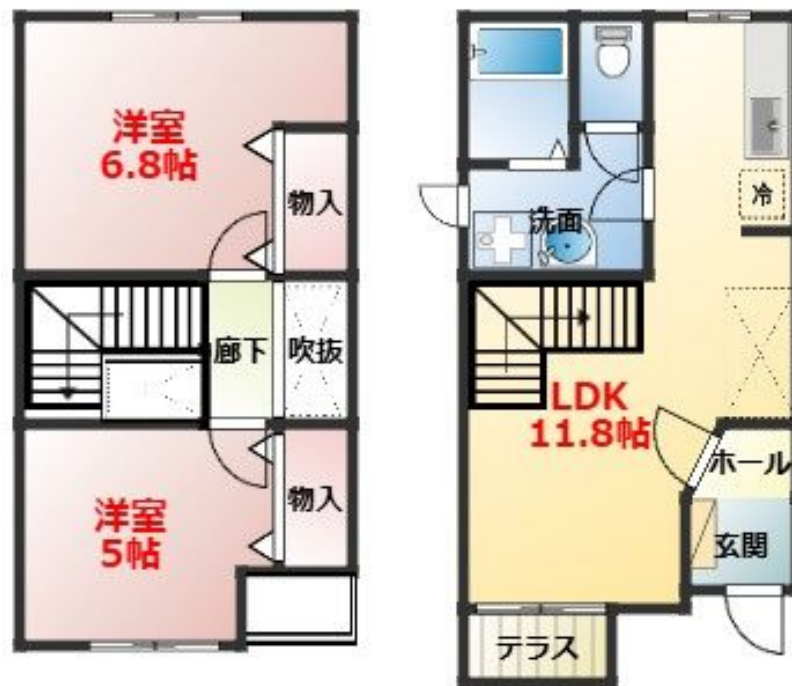
賃料	管理費等
54,000円	5,000円

2 F 以上

【外観】



【間取り図】



間取り	2LDK		
敷金	無	礼金	無
敷引/償却金	無	保証金	-
物件種別	アパート		
建物名・部屋番号	エバーグリーンシマダ B102号室		
物件所在地	神奈川県足柄上郡大井町金子1070-1		
交通	御殿場線 相模金子駅 徒歩5分 小田急線 開成駅 徒歩27分		
間取詳細	LDK(11.8畳) 洋室(6.8畳) 洋室(5畳)		
構造・規模	木造 2階建 1階		
専有面積	56.51㎡	向き	東
築年月	1997年9月	契約期間	2年
損害保険	有 16,000円 24ヶ月	入居時期	2026年7月下旬予定
駐車場	付(無料)		
設備	バス・トイレ別 脱衣所 シャワー 洗面所独立 エアコン フローリング 室内洗濯機置場 洗濯機置場		
その他費用	[一時金] 鍵交換費用: 22,000円		
入居諸条件			
保証会社	必須 その他お問い合わせください。		
備考			

図面と現況が異なる場合は現況が優先となります。

間取りの「S」はサービスルーム(納戸)です。

情報更新日2026年5月31日

No.C0002597579

お問合せ先



神奈川県知事(1)第32293号
公益社団法人全日本不動産協会 神奈川県本部

ユーミーらいふ新松田店(株)ユーミーネット西湘

神奈川県足柄上郡松田町松田惣領1210

TEL:0465-46-8311

FAX:0465-46-8312

E-mail: shin-matsuda@you-me-life-gr.jp

URL: http://www.shonanchintai.com/



携帯サイトから物件詳細を閲覧できます!

取引態様	手数料負担の割合	貸主	借主
仲介先物	手数料配分の割合	元付	客付