

# FOR RENT

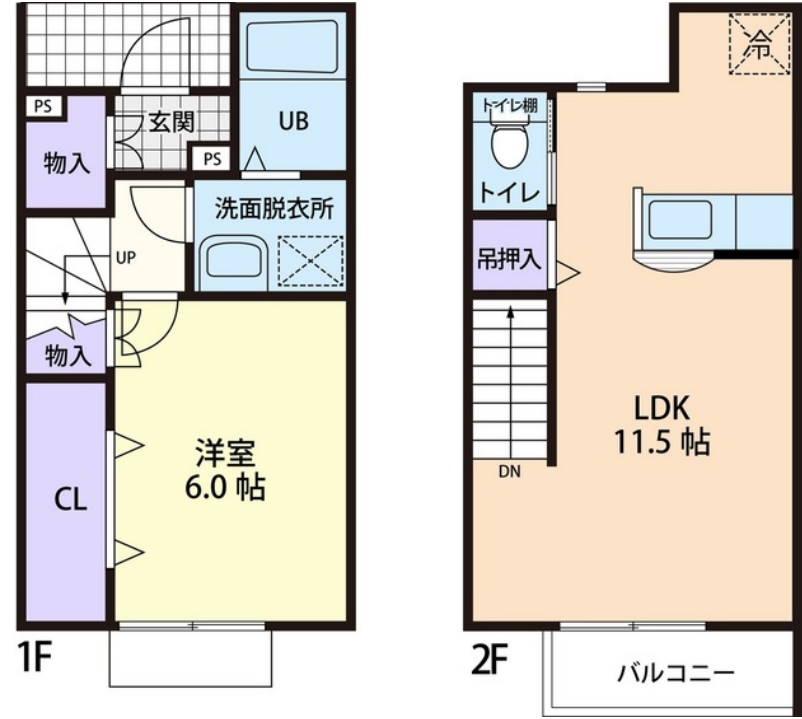
|         |        |
|---------|--------|
| 賃料      | 管理費等   |
| 61,000円 | 3,500円 |

角住戸 出窓

【外観】



【間取り図】



|          |  |      |    |
|----------|--|------|----|
| 間取り      | 1LDK   |      |    |
| 敷金       | 無  | 礼金   | 無  |
| 敷引/償却金   | -  | 保証金  | 無  |
| 物件種別     | アパート   |      |    |
| 建物名・部屋番号 | ハイツ小麦 102号室  |      |    |
| 物件所在地    | 神奈川県厚木市温水西1丁目4-2 5   |      |    |
| 交通       | 小田急線 本厚木駅 徒歩38分<br>小田急線 愛甲石田駅 徒歩43分  |      |    |
| 間取詳細     | 洋室(6畳) LDK(11.5畳)  |      |    |
| 構造・規模    | 木造 2階建 1-2階  |      |    |
| 専有面積     | 45.54㎡   | 向き   | 南東 |
| 築年月      | 2008年4月  | 契約期間 | 2年 |
| 損害保険     | 有  | 入居時期 | 即時 |
| 駐車場      | 有(敷地内) 5500円/月 ~ 1台駐車可 駐輪場   |      |    |
| 設備       | ガスコンロ設置可 バス・トイレ別 追い焚き風呂 温水洗浄便座 洗面所独立 エアコン C A T V  |      |    |
| その他費用    | [一時金] 鍵費用: 16,500円 あんしんバック: 22,000円 24時間サポート優待サービス: 26,400円<br>協力費: 8,000円<br>[月次費用] 家財保険: 1,100円<br>[備考] 法人契約は別途保証金、礼金を申し受けます。 1年未満での退去の際は短期違約金が発生致します。 ペット飼育の場合、礼金40,000円が別途発生いたします。 |      |    |
| 入居諸条件    | ペット可 事務所不可 楽器等の使用不可 学生相談   |      |    |
| 保証会社     | 必須 初回委託料: 総賃料の50%~70% / 月額委託料: 総賃料の2.0%~3.0% / 年間委託料: 0~1万円  |      |    |
| 備考       |  |      |    |

図面と現況が異なる場合は現況が優先となります。

間取りの「S」はサービスルーム(納戸)です。

情報更新日2026年6月6日

No.C0002607764



神奈川知事(1)第32293号  
 公益社団法人全日本不動産協会 神奈川本部  
**ユーミーらいふ新松田店(株)ユーミーネット西湘**  
 神奈川県足柄上郡松田町松田惣領1210  
 TEL:0465-46-8311 FAX:0465-46-8312  
 E-mail: shin-matsuda@you-me-life-gr.jp  
 URL: http://www.shonanchintai.com/



携帯サイトから物件詳細を閲覧できます!

|      |          |    |    |    |      |
|------|----------|----|----|----|------|
| 取引態様 | 手数料負担の割合 | 貸主 | 0% | 借主 | 100% |
| 仲介先物 | 手数料配分の割合 | 元付 | 0% | 客付 | 100% |