

FOR RENT

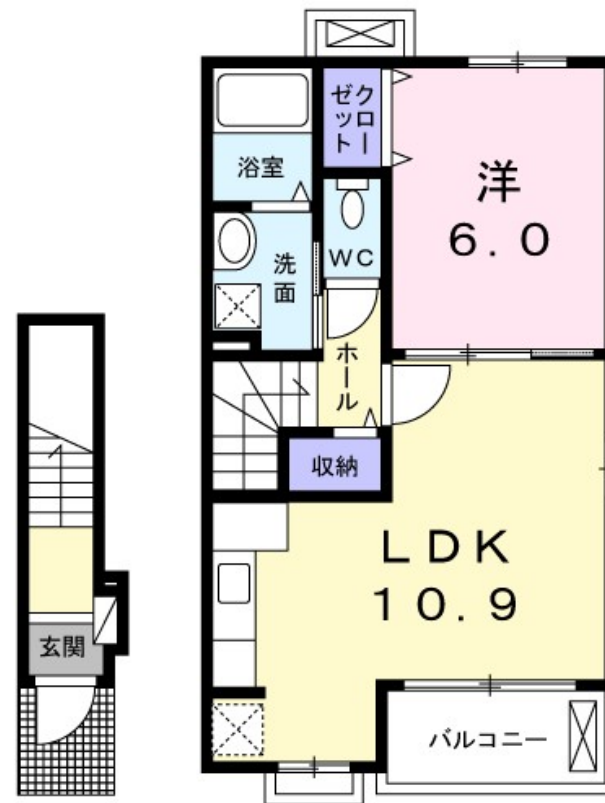
| | |
|---------|--------|
| 賃料 | 管理費等 |
| 74,000円 | 3,500円 |

2F以上 角住戸

【外観】



【間取り図】



図面と現況が異なる場合は現況が優先となります。

間取りの「S」はサービスルーム(納戸)です。

| | | | |
|----------|--|------|-----------|
| 間取り | 1LDK | | |
| 敷金 | 無 | 礼金 | 9.4万円 |
| 敷引/償却金 | - | 保証金 | - |
| 物件種別 | アパート | | |
| 建物名・部屋番号 | アンプリムヴェール 202号室 | | |
| 物件所在地 | 神奈川県厚木市愛甲2丁目15番8号 | | |
| 交通 | 小田急線 愛甲石田駅 徒歩7分 小田急線 本厚木駅 徒歩41分 | | |
| 間取詳細 | LDK(10.9畳) 洋室(6畳) | | |
| 構造・規模 | 木造 2階建 2階 | | |
| 専有面積 | 44.39㎡ | 向き | 南西 |
| 築年月 | 2015年9月 | 契約期間 | 2年 |
| 損害保険 | 有 | 入居時期 | 2026年7月中旬 |
| 駐車場 | 有(敷地内) 6600円/月 ~ 駐輪場 | | |
| 設備 | バス・トイレ別 オートバス 追い焚き風呂 浴室乾燥 シャワー 温水洗浄便座 洗面所独立 | | |
| その他費用 | [一時金] クリーニング費用: 60,000円 [月次費用] 町内会費: 250円 | | |
| 入居諸条件 | 二人可 | | |
| 保証会社 | 必須 ハウスリーブ株式会社: 契約時保証委託料: 2.2万/月額保証委託料: 賃料総額の2.2%又は5.5% | | |
| 備考 | | | |

情報更新日2026年6月16日

No.C0002624252

お問合せ先



神奈川県知事(1)第32293号
公益社団法人全日本不動産協会 神奈川県本部

ユーミーらいふ新松田店(株)ユーミーネット西湘

神奈川県足柄上郡松田町松田惣領1210

TEL:0465-46-8311

FAX:0465-46-8312

E-mail: shin-matsuda@you-me-life-gr.jp

URL: http://www.shonanchintai.com/



携帯サイトから物件詳細を閲覧できます!

| | | | | | |
|------|----------|----|----|----|------|
| 取引態様 | 手数料負担の割合 | 貸主 | 0% | 借主 | 100% |
| 仲介先物 | 手数料配分の割合 | 元付 | 0% | 客付 | 100% |