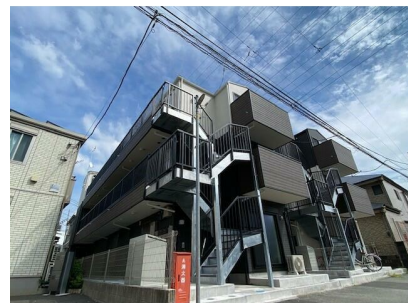


FOR RENT

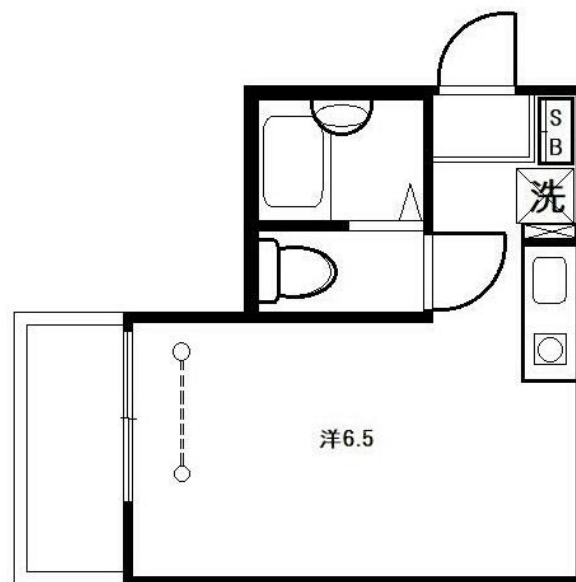
| | |
|---------|--------|
| 賃料 | 管理費等 |
| 53,000円 | 3,000円 |

2 F 以上,角住戸,閑静な住宅街

【外観】



【間取り図】



| | | | |
|----------|---|------|----|
| 間取り | 1R | | |
| 敷金 | 無 | 礼金 | 無 |
| 敷引/償却金 | - | 保証金 | 無 |
| 物件種別 | アパート | | |
| 建物名・部屋番号 | シャンテ・ピナ 201号室 | | |
| 物件所在地 | 神奈川県厚木市旭町4丁目8-25-2 | | |
| 交通 | 小田急線 本厚木駅 徒歩13分 相模線 社家駅 徒歩32分 | | |
| 間取詳細 | 洋室(6.5畳) | | |
| 構造・規模 | 木造 3階建 2階 | | |
| 専有面積 | 17.51㎡ | 向き | 南 |
| 築年月 | 2022年8月 | 契約期間 | 2年 |
| 損害保険 | 有 18,000円 24ヶ月 | 入居時期 | 相談 |
| 駐車場 | | | |
| 設備 | IHクッキングヒーター,TVインターホン,エアコン,シューズボックス,ネット使用料不要,バス・トイレ | | |
| その他費用 | [備考] ・契約条件:ミツウロコでんきの利用申込をする事・1年未満の解約は短期解約違約金有賃料1か月分 | | |
| 入居諸条件 | | | |
| 保証会社 | 必須 初回賃料等総額の50%・年1万円~ | | |
| 備考 | | | |

図面と現況が異なる場合は現況が優先となります。

間取りの「S」はサービスルーム(納戸)です。

情報更新日2026年6月16日

No.C0002624681

お問合せ先



神奈川県知事(1)第32293号
公益社団法人全日本不動産協会 神奈川県本部

ユーミーらいふ新松田店(株)ユーミーネット西湘

神奈川県足柄上郡松田町松田惣領1210

TEL:0465-46-8311

FAX:0465-46-8312

E-mail: shin-matsuda@you-me-life-gr.jp

URL: http://www.shonanchintai.com/



携帯サイトから物件詳細を閲覧できます!

| | | | | | |
|------|----------|----|----|----|------|
| 取引態様 | 手数料負担の割合 | 貸主 | 0% | 借主 | 100% |
| 仲介先物 | 手数料配分の割合 | 元付 | 0% | 客付 | 100% |